

FEINA PER 4T 'ESO OPTATIVA DE VISUAL I PLÀSTICA

UNITAT 4 - DIBUIX ARTÍSTIC. La figura humana: el retrat.

Després de les làmines introductòries per aprendre a dibuixar rostres, ha arribat l'hora de fer el treball final del tema "Retrat". És tot un repte d'anatomia artística que a molts alumnes, d'entrada els espanta, però finalment aconseguen realitzar-lo amb uns resultats que els sorprenen. No us preocupeu, si seguiu les instruccions i hi dediqueu el temps suficient i ho feu amb ganes i il·lusió, us asseguro que us sortirà molt millor que el que d'entrada estareu pensant quan acabeu de llegir l'enunciat.

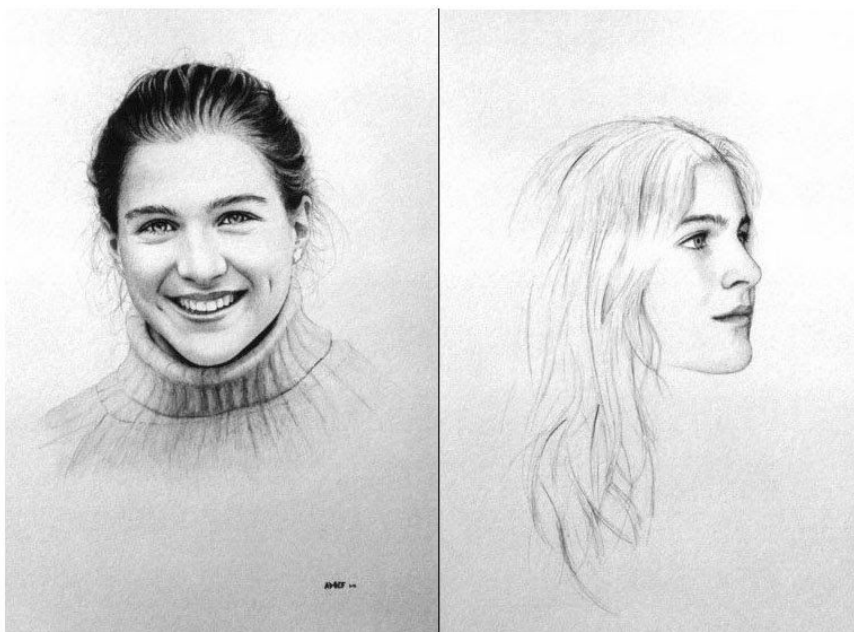
Teniu de temps fins que tornem del confinament, previst pel 30 de març de 2020. Aquesta serà la data d'entrega per la franja 4, i per la franja 3 el dia següent 31 de març de 2020.

ENUNCIAT:

Es tracta de fer un autoretrat vostre o un retrat de qui volgueu, pot ser un familiar, un amic... Ha de ser un retrat de front i de perfil.

El podeu fer en una làmina DIN A4, en posició horitzontal, el dividirem, amb una línia, en dues parts, per dibuixar el retrat frontal al costat esquerre i a la dreta el de perfil.

EXEMPLE DE LÀMINA FINAL: *(en el retrat de perfil falta treball d'ombres)*

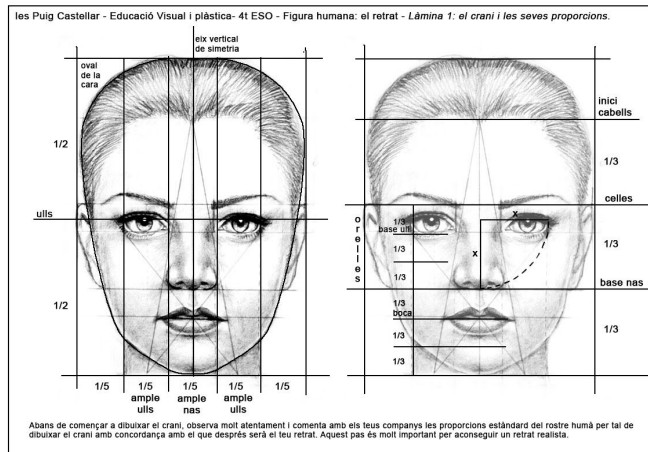


Per tal de que ens quedi el màxim realista possible, hem de realitzar primer un **exercici d'anatomia artística**, hem de dibuixar la part de l'esquelet que dóna forma al rostre, **el crani**. D'aquesta manera, observant amb detall el crani, el seu tamany, la seva estructura, la proporció entre les diferents parts i analitzant com la forma exterior del rostre es correspon amb aquesta estructura, aconseguirem apropar-nos, més que mai, al realisme.

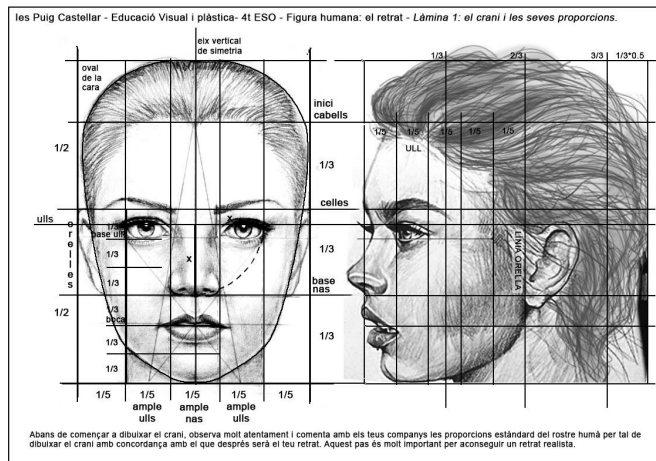


MATERIAL QUE NECESSITEU:

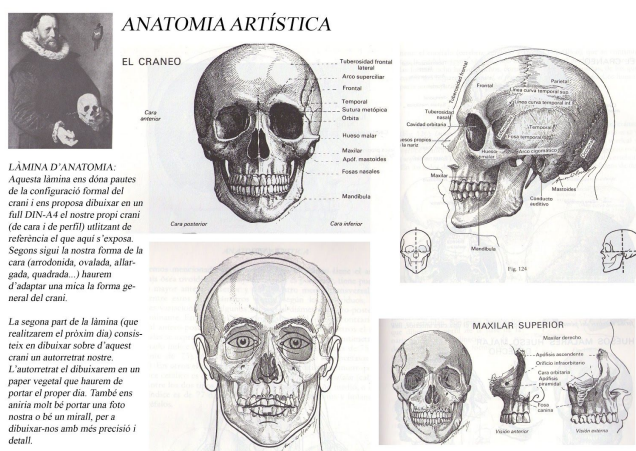
1. Una **foto frontal** i una altre de **perfil** de la persona a la qual li feu el retrat. (De bona qualitat i que es corresponguin entre elles pel que fa a tamany i a detalls (posició, inclinació del cap o no, mateix pentinat...))
2. La làmina “**proporcions del rostre**” on podeu observar les proporcions generals del rostre (poden variar una mica en funció de la persona, però són bastant estàndard i serveixen per situar les línies i formes principals, que és el primer que heu de fer. *(Penjada al Moodle)*)



3. La fitxa on apareixen les proporcions de perfil. (També penjada al Moodle).



4. La **“Fitxa d’anatomia artística”**, on podreu observar els detalls del crani. *(Penjada al Moodle)*



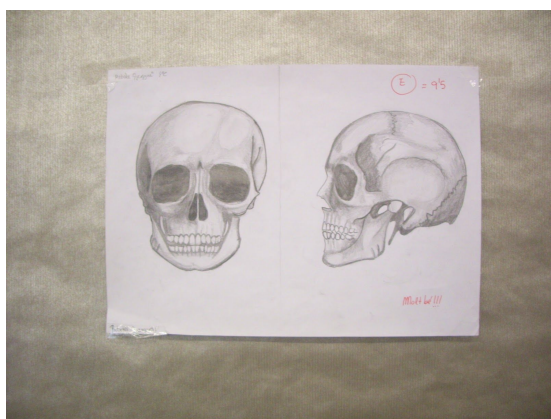
5. Una **làmina DIN A4** en la que dibuixareu primerament el crani de la persona a la que voleu fer el retrat. *(Si ho preferiu també ho podeu fer en una làmina DIN A3, és opcional, però si ho feu, tindrè en compte l'esforç a l'hora d'avaluar.)*
6. Un **full de paper vegetal** de la mateixa mida que la làmina que heu triat per dibuixar el crani, A4 o A3.
7. Un **full de paper carbó**. Per passar el retrat a una nova làmina
8. Una altra **làmina de la mateixa mida A4 o A3** on, amb l'ajuda del paper carbó, hi marcarem la silueta del rostre i, un cop marcat, procedirem a treballar bé el retrat, amb tots els detalls, ombres i acabats que sigueu capaços de representar.

ENTREGA

Entregareu en total **dues làmines DIN A4**, una amb el crani frontal i de perfil (*amb tots els detalls i ombres que sigueu capaços de representar*), al damunt hi enganxeu amb dos trossets de celo el paper vegetal, en ell hi traceu el retrat només amb línia, amb concordança amb el crani (ulls centrats a les conques del crani, la boca sobre les dents, les fosses nasals concordant amb el nas, etc.); i una altra làmina amb el retrat passat (amb el paper carbó) i amb tots els detalls i ombre del rostre, el cabell, etc.

EXEMPLES:

1a làmina



1a làmina amb paper vegetal al damunt: (s'ha de fer també de perfil en el vegetal)



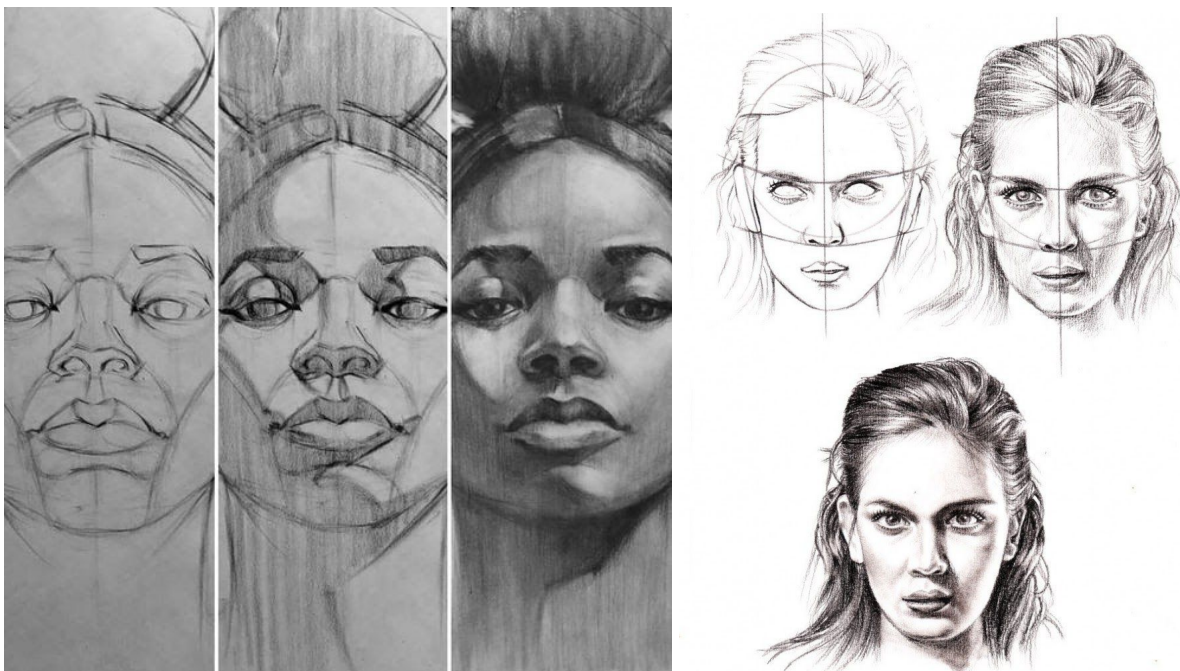
La 2a làmina hauria de quedar com la que veiem a l'inici de l'enunciat.(EXEMPLE DE LÀMINA FINAL)

INSTRUCCIONS (Seguir aquest ordre):

1. **Tenir la foto de front i de perfil de la persona que dibuixareu**, ja sigui vostra, si el que voleu és fer-vos un autoretrat, o d'algun familiar o amic, d'algun ídol que tingueu, un famós o algú que admireu... sobretot que us faci il·lusió fer-lo. Fins i tot podria ser una bona oportunitat per fer un regal a aquesta persona.
2. Agafar la làmina de dibuix (A4 o A3) i **dividir-la en dos** amb una línia vertical al mig.
3. Amb l'**anàlisi i l'observació** adequades de les fotografies i les dues làmines adjuntades al moodle, el primer que farem és **dibuixar l'eix de simetria vertical, les línies i les formes geomètriques que ens permetin encaixar el retrat**, però sense dibuixar-hi els detalls de la cara, ja que el primer que farem és dibuixar el crani adaptant-lo a la forma de la cara de la persona de la qual estem fent el retrat. Això ho farem amb el crani frontal i de perfil. *(No hem de pressionar massa amb el llapis ni treballar les ombres i els detalls del crani encara, ho farem quan ja estiguem segurs que el retrat i el crani estan degudament encaixats i concorden l'un amb l'altre).*
4. Un cop acabat el crani, **posarem un paper vegetal al damunt i hi dibuixarem el retrat de la persona** de manera que encaixi amb les diferents parts del crani, tal com hem vist a l'exemple: "1a làmina amb paper vegetal al damunt". *(Només amb línia, no fem ombres al paper vegetal).*
5. Quan ja estiguem segurs de que tenim el retrat ben encaixat, que concorda amb el crani i que s'assembla prou a la persona que estem dibuixant, ja podem procedir a utilitzar el paper carbó per passar aquest retrat a una nova làmina. **(Ens hem de fer el càrrec de que haurem de dedicar-li temps, i borrar i redibuixar molt.)**



6. Col·loquem damunt la taula la nova làmina DIN A4, al damunt hi col·loquem el paper carbó, assegurant-nos de que la part negra (*la que toca*) està en contacte amb la làmina, és a dir per sota, al damunt hi posem el paper vegetal amb el retrat fet amb línia. Ho podem fixar tot junt amb dos clips o amb celo. **Resseguim tot el contorn** preferiblement amb un llapis dur, 2H o HB i presionem una mica **per tal de que es marqui a la làmina de sota**. Si no tenim paper carbó, resseguim el paper vegeta pel darrere amb el llapis 2B, és més feina, però necessitem posar llapis pel darrere el full vegetal per tal de que es marqui quan el resseguim damunt la làmina nova.
7. Ara l'únic que queda es **treballar molt bé les ombres i els detalls** tant del crani com del retrat final. Hem de treballar amb els diferents llapis tous combinats per aconseguir realitzar llums i ombres amb prou contrast (HB,2B i 4B). Treballem molt bé el cabell també. Adjunto alguns exemples de l'evolució dels acabats:



ÀNIMS!! JA TENIU DISTRACCIÓ !! NO US AVORRISSIU PAS!!

Espero que estigueu tots bé.

A reveure!

Marta Reixach.