

les Puig Castellar
Curs 2016-2017

DOSSIER DE RECUPERACIÓ D'EDUCACIÓ VISUAL I PLÀSTICA

1R D'ESO A

Alumne: _____ Data: _____

Bon dia,

Aquest dossier l'has de fer tot respectant les pautes que et dono en cada enunciat. És a dir, has de fer els treballs en làmines de dibuix DIN A4 emprant la tècnica dels llapis de colors i les aquarel·les, o ambdues tècniques barrejades. Algunes activitats les pots fer en blanc i negre emprant la tècnica del llapis de grafit o la tinta negra (retolador negre).

La data d'entrega d'aquest dossier és el dia i l'hora adjudicats per fer l'examen de recuperació de Visual i plàstica al setembre.

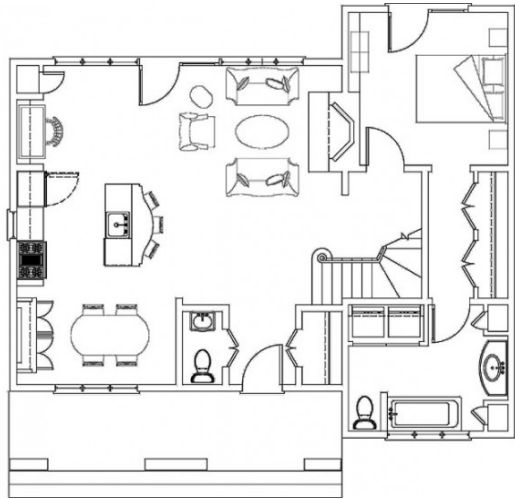
L'has d'entregar a la professora de dibuix Marta Reixach.

Ànims i endavant!

Marta Reixach

P.D.: És imprescindible presentar-se a l'examen de setembre per recuperar la matèria. En aquest examen entren els temes 1, 2, 4 i 6 del llibre de text.

1) La percepció visual: el dibuix ens ajuda a prendre a mirar, ens ajuda a millorar les capacitats d'observació i coneixement del que ens envolta. **Explica amb un dibuix senzill com és la planta de casa teva.**



-Pots fer-ho a mà alçada, però tingues cura de realitzar el dibuix el millor que puguis.

-Has de dibuixar parets, portes, finestres i mobiliari.

-Ressegueix el dibuix en estilògraf negre 04.

-Realitza ombrejats o textures on ho creguis convenient.

2) Completa els dibuixos de la dreta a partir dels dibuixos de l'esquerra:



B



c

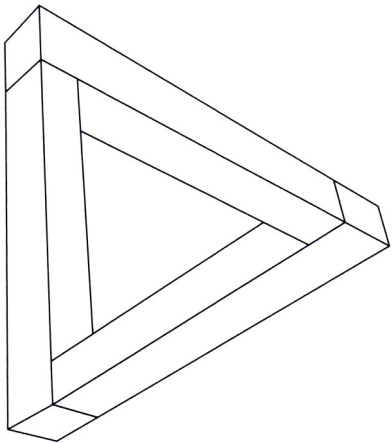


D



3) Dibuixa a mà alçada el «Tribar» de Penrose. Després, acoloreix-lo per tal de crear més sensació de volum.

Utilitza tres colors diferents o tres matisos d'un mateix color per acolorir el que es veu des de la dreta, des de l'esquerra i des de sota.



- *Tribar* Penrose

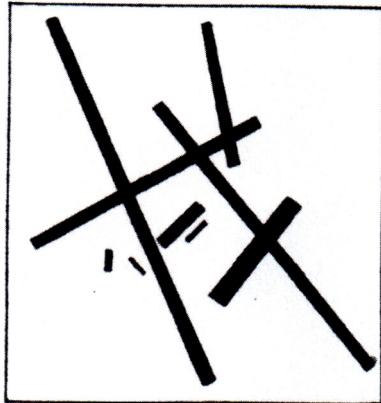
4) Fes una composició de línies rectes que causi sensació d'equilibri estàtic. Fixa't en la composició de Theo van Doesburg, que et pot servir de referència. A continuació, posa un títol al teu treball.



- Theo van Doesburg

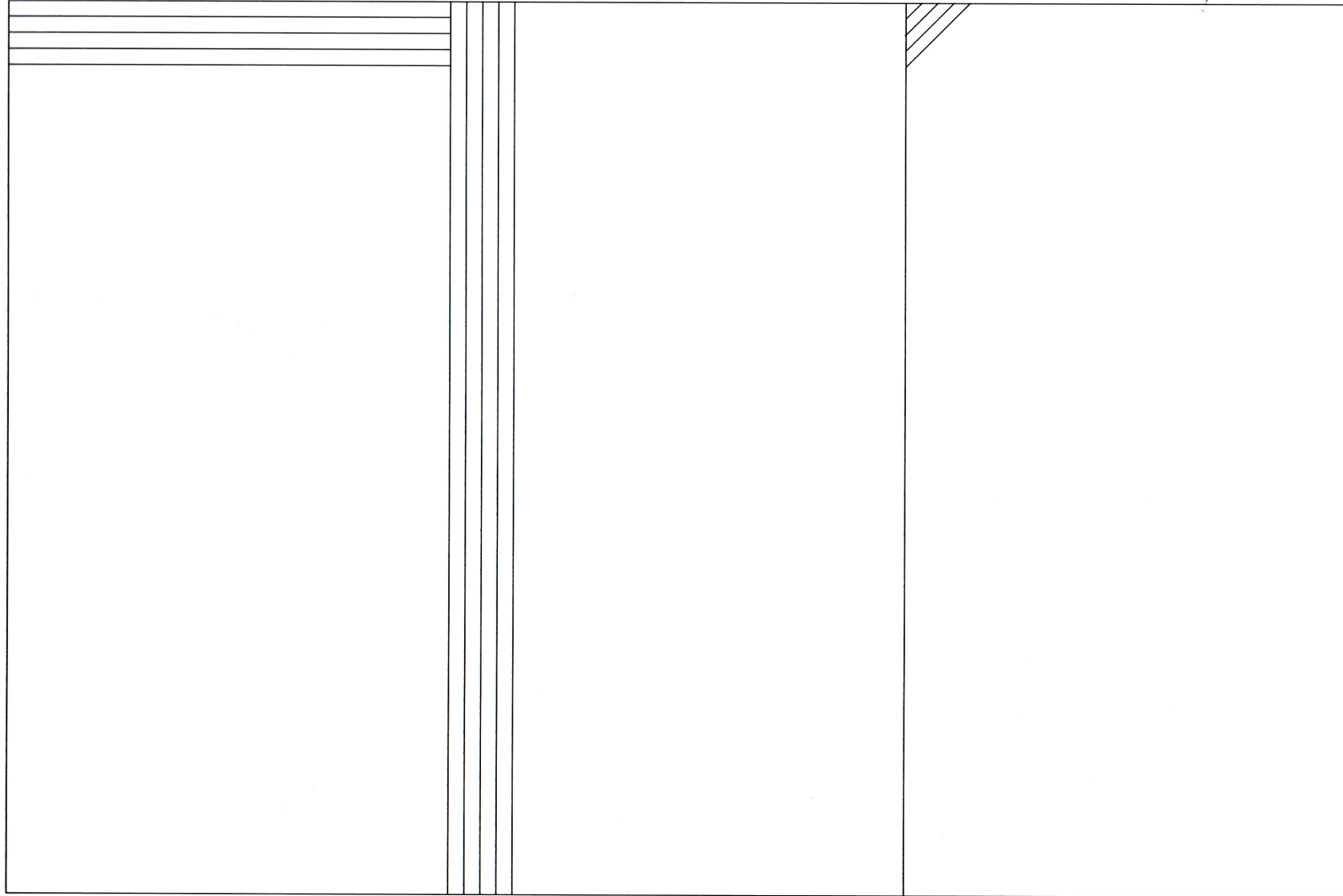
5) Fes una composició de línies rectes que causi sensació d'equilibri dinàmic. Fixa't en la composició de Kasimir Malevic, que et pot servir de referència. A continuació, posa un títol al teu treball.

B

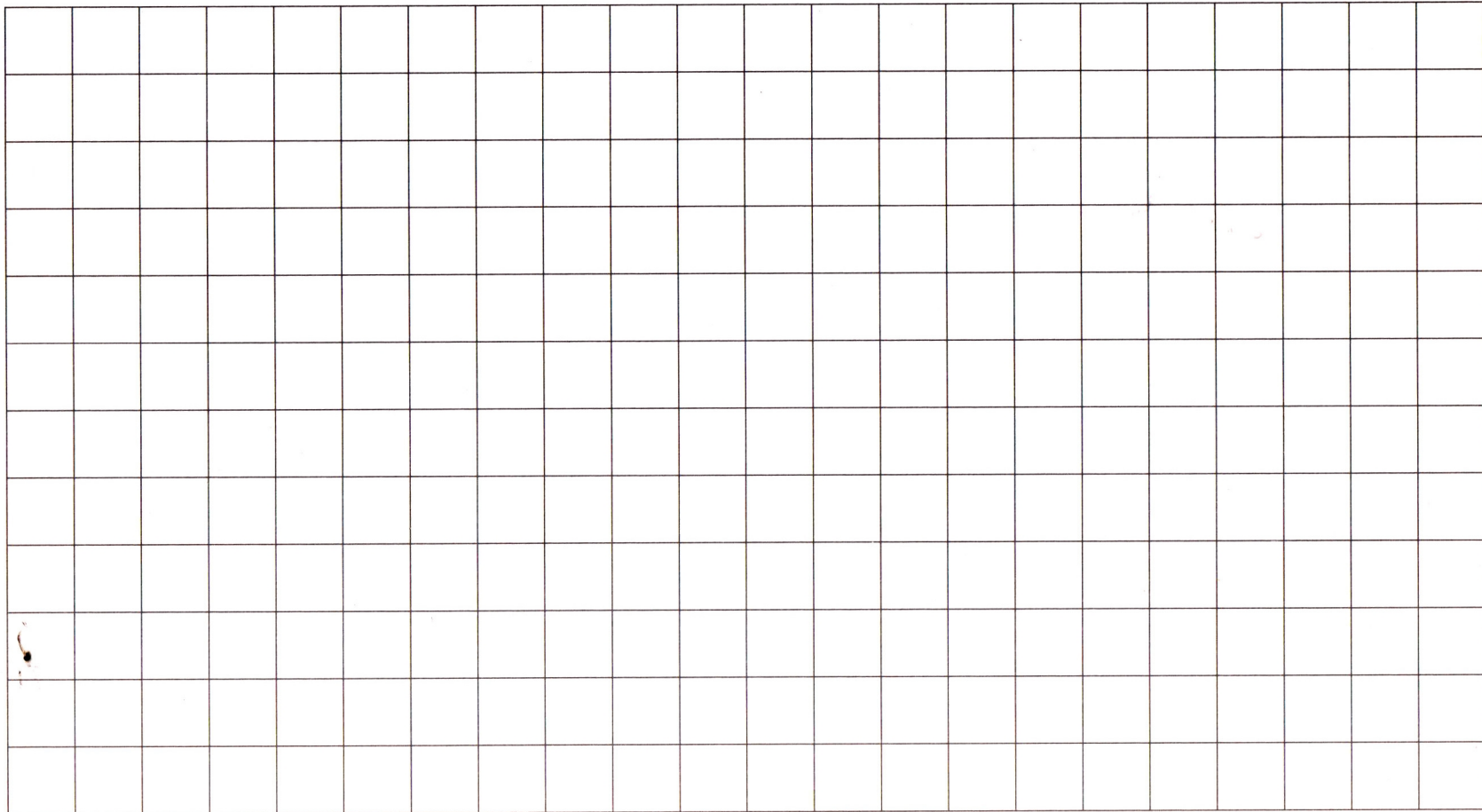
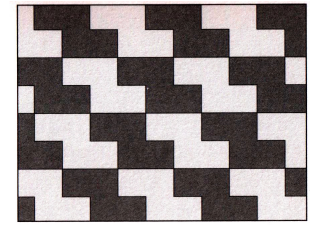


- Kasimir Malevic

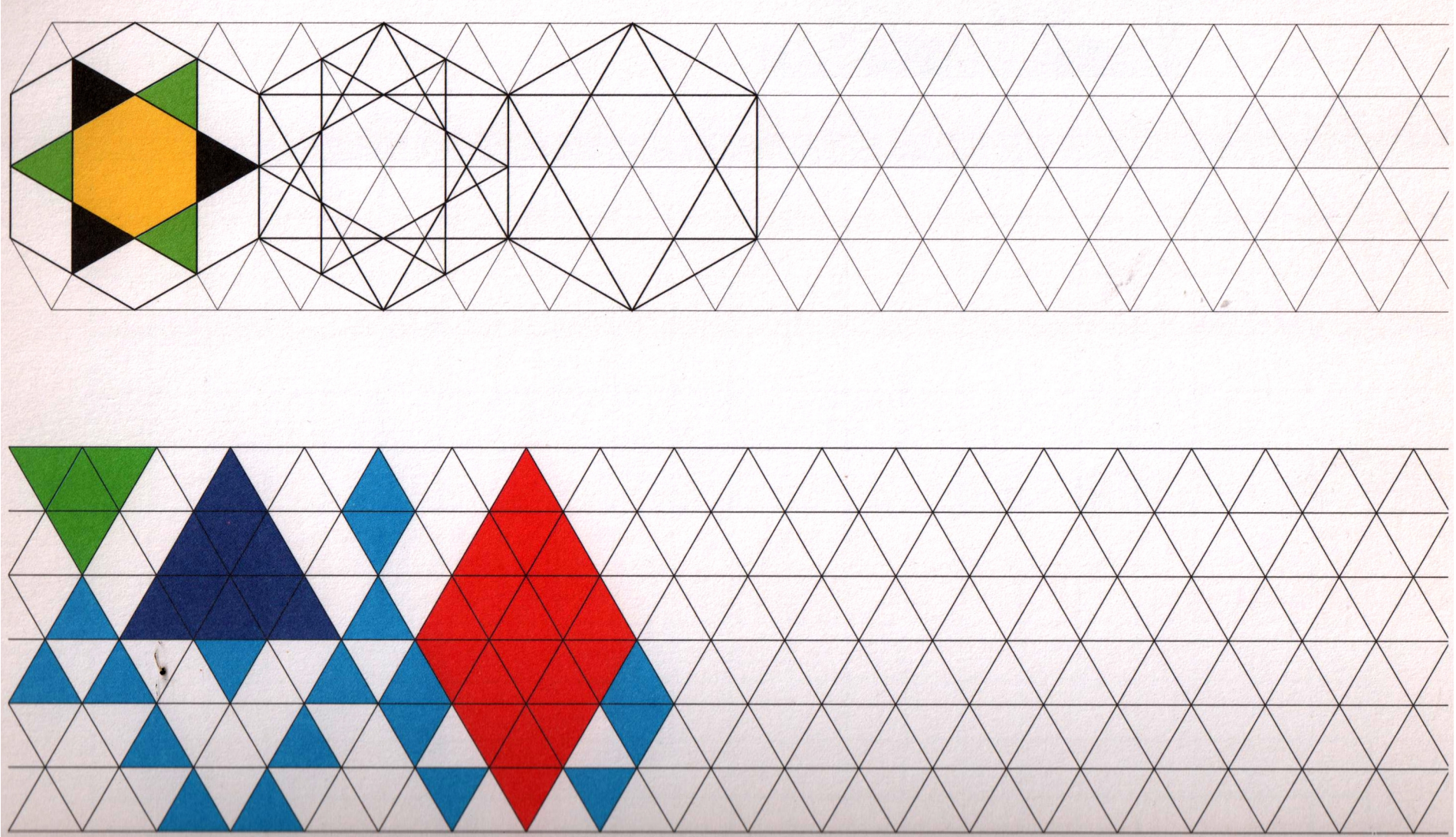
6) Traçat de rectes paral·leles: Traça línies rectes paral·leles (horitzontals, verticals i obliqües a 45°) amb llapis de grafit de duresa 2H sobre les diverses superfícies que apareixen a la làmina. A la part superior pots observar com has de col·locar el cartabó i l'escaire.



7) Composició sobre una xarxa quadrada: Observa detingudament el dibuix i els passos que s'han fet per realitzar-lo. Comprovaràs que és molt senzill. **Anima't a realitzar altres dissenys igual de bonics o més.** Si no saps com fer-ho utilitza el disseny de l'exemple i reproduueix-lo ampliant-lo en la quadrícula següent. Pinta amb llapis de colors les composicions que realitzis.

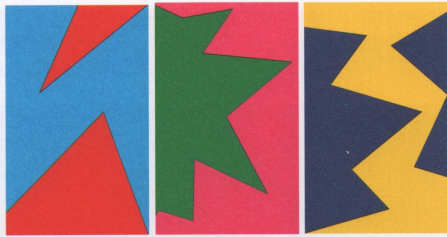


8) Composició sobre una xarxa triangular. Les possibilitats de crear composicions sobre xarxes triangulars són infinites. Una manera d'aprendre'n és observant. Fixa't en els passos que s'han fet per realitzar els dibuixos següents. Segueix prenent com a model la xarxa triangular que hi ha a sota. Pinta al teu gust la composició realitzada amb llapis de colors.

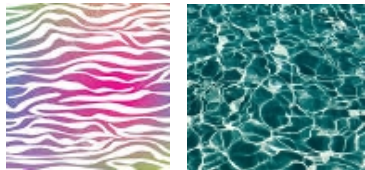


9)

- A la fila superior, fes composicions geomètriques com les següents i acoloreix-les amb les parelles de colors complementaris.

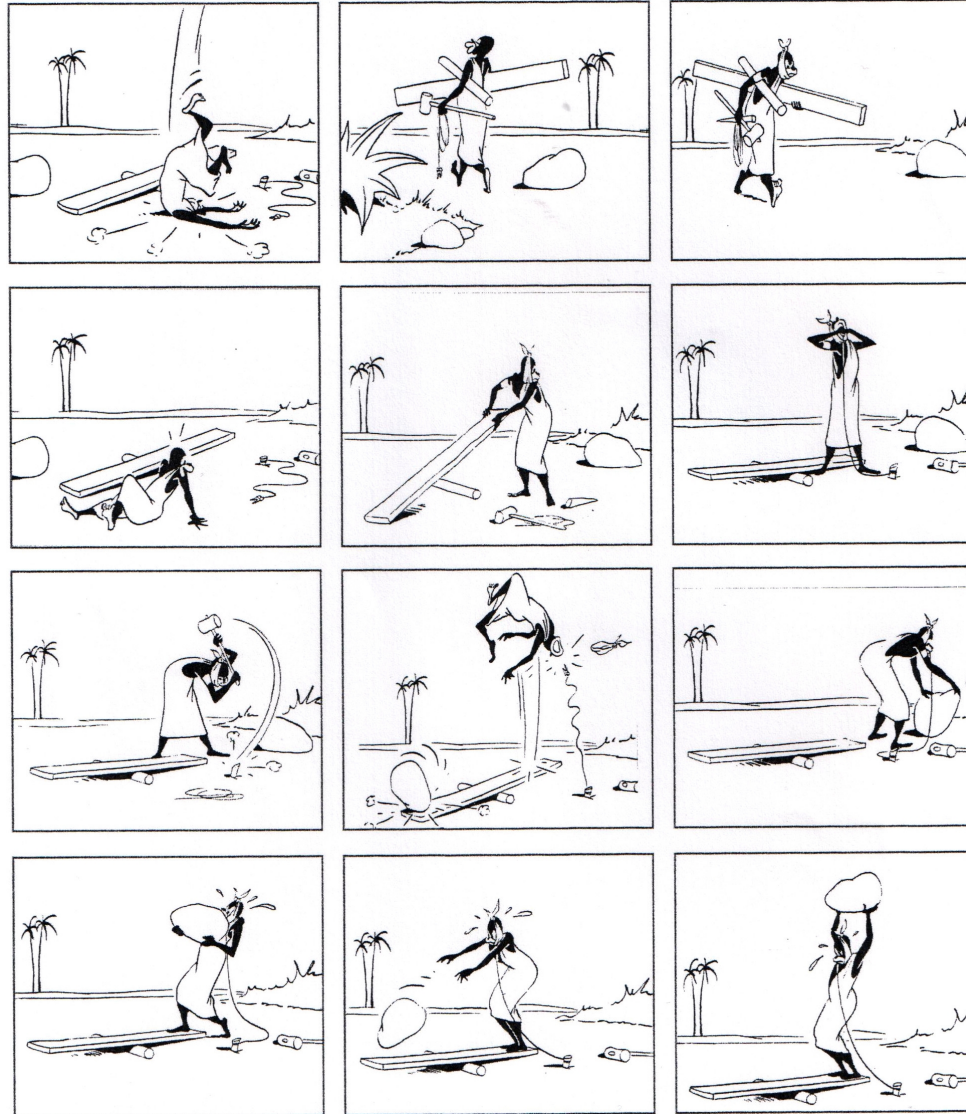


- A la fila inferior crea diferents textures, de manera semblant a les imatges següents:



10) El còmic: és un tipus de comunicació gràfica molt proper als mitjans audiovisuals, ja que narra històries que es desenvolupen en el temps combinant imatges i textos que fan parlar als personatges i que suggereixen efectes de so.

Retalla les vinyetes d'aquesta història de Coll publicada en el «TBO». Després, enganxa-les en la làmina següent de manera que la narració sigui coherent.



10) El còmic: enganxa aquí les vinyetes de la tira còmica anterior amb l'ordre corresponent.

