

les Puig Castellar

**DOSSIER DE RECUPERACIÓ DE VISUAL I PLÀSTICA**

**Primer d'ESO**

**Alumne/a:**

**Bon dia.**

**Aquest dossier l'has de fer tot respectant les pautes que et dono en cada enunciat. És a dir has de fer els treballs en làmines de dibuix DIN A 4 emprant la tècnica dels llapis de colors i les aquarel·les o totes dues. Algunes activitats les pots fer en blanc i negre emprant la tècnica de llapis de grafit o tinta negra (retolador negre).**

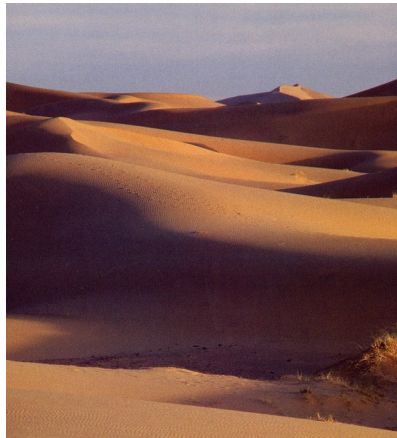
**La data d'entrega d'aquest dossier és el dia i l'hora adjudicats per fer l'examen de recuperació de Visual i Plàstica al setembre. L'has d'entregar a la teva professora de dibuix és a dir a la Marta Reixac o a l'Astrid Casademunt.**

**Bona feina.**

**Marta Reixach Duran  
Professora de dibuix i tutora de 2<sup>n</sup> d'ESO**

**Astrid Casademunt Garre  
Professora de dibuix i Cap de departament**

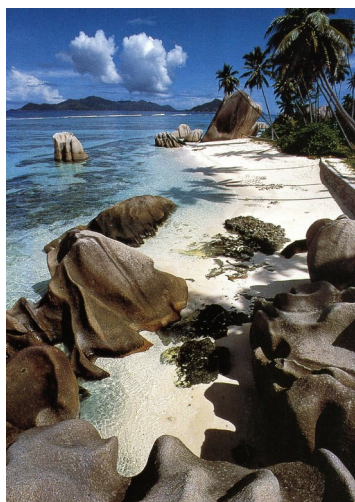
1- Tria un dels paisatges que et presento i amplia-ho pel sistema dels eixos a tamany DIN A 4 en una làmina de dibuix. Acoloreix-ho amb llapis de colors aconseguint un equilibri cromàtic per contrastos, és a dir emprant colors complementaris.



Dunes del Sahara. El Marroc.

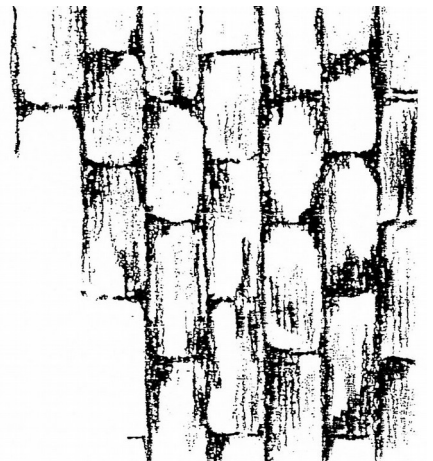
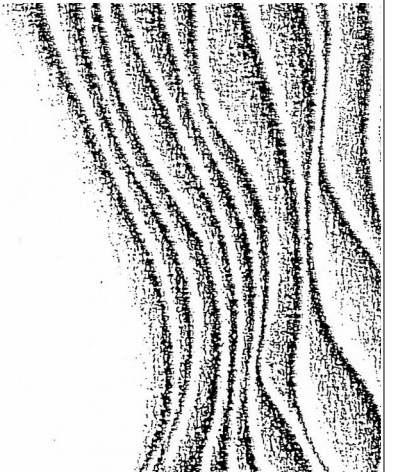
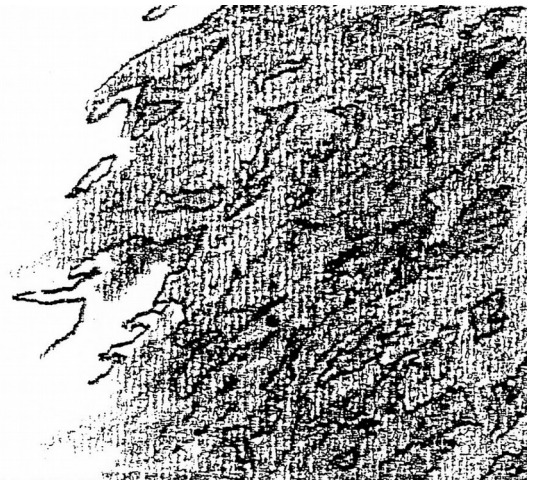


Paisatge de l'Antartida

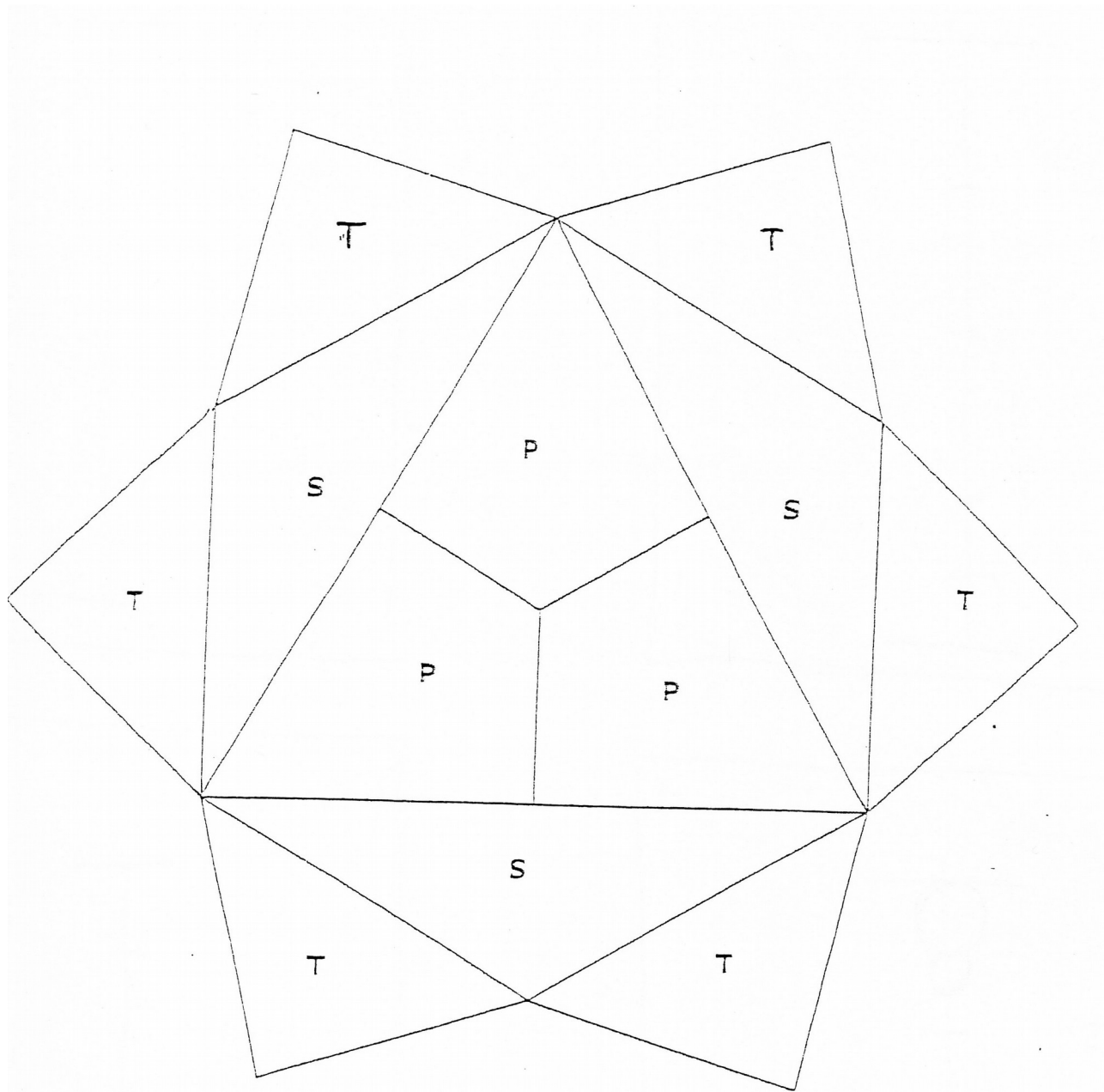


Illes Seychelles

2- Les textures poseeixen diferents estructures que provoquen diferents sensacions tàctils o visuals. Completa les textures que apareixen en els requadres. Observa l'estructura, la direcció i la composició que ordena els elements que les formen. Comprova les diferents sensacions visuals que produeixen. Realitza aquesta activitat en aquest mateix full.

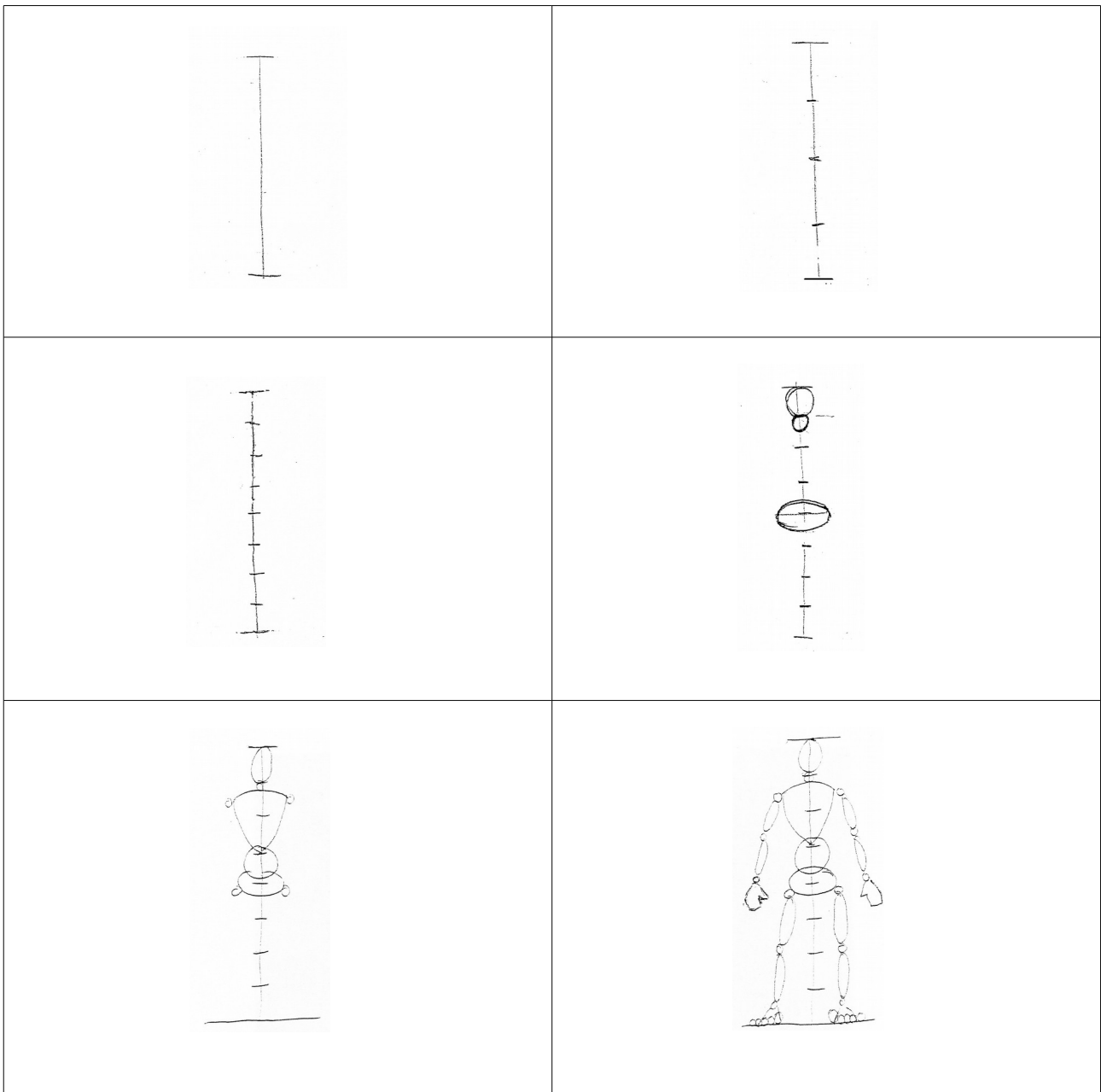


3- Acoloreix el cercle cromàtic que et presento amb llapis de colors. Han d'aparèixer els colors primaris, secundaris i terciaris. Realitza aquesta activitat en aquest mateix full.



## DIBUIX DE LA FIGURA HUMANA

4- El dibuix de la figura humana s'elabora seguint un procés. Les fases d'aquest són les que s'il.lustren a continuació.



Aquesta activitat consisteix a elaborar una vinyeta de còmic. Per fer-ho pots emprar el sistema que més t'agradi. Però et suggereixo que ho facis de la següent manera:

- primer hauries de dibuixar el fons de la vinyeta, és a dir l'entorn de l'escena (paisatge exterior, espai interior, ...) en una làmina de dibuix DIN A 4. Si vols pots dibuixar el fons de la teva vinyeta a partir de qualsevol dels paisatges que et mostro a continuació.

- Després hauries de dibuixar els personatges a partir de l'esquema corporal que hem treballat a classe ( com a mínim han d'aparèixer dos personatges i han de ser figures humanes). T'adjunto el procés d'elaboració de l'esquema corporal de la figura humana.
- Quan ho tinguis dibuixat amb llapis de grafit, ho has d'acolorir amb la tècnica dels llapis de colors i pots ajudar-te també de les aquarel·les.



Aldea de Ramsau a Austria



Desert a Tunísia



## 6- Disseny d'un personatge de còmic.

Dibuixant sobre l'estructura corporal que et presento has de crear el teu personatge de còmic. L'has de caracteritzar a partir de la descripció psíquica i física que a continuació t'exposo. Pots completar i adaptar l'esmentada descripció segons les teves preferències. Una vegada ho tinguis dibuixat a sobre de l'estructura corporal que et dono, l'has de passar a net en una làmina de dibuix DinN A 4 i l'has d'acolorir amb llapis de colors i si vols també amb retoladors.

Descripció del personatge:

### Trets físics:

El nostre personatge és una noia de catorze anys. És baixeta d'estatura i una mica grassoneta. És pèl-roja amb els cabells llisos, ulls verds i té pigues a la cara. Porta ulleres.

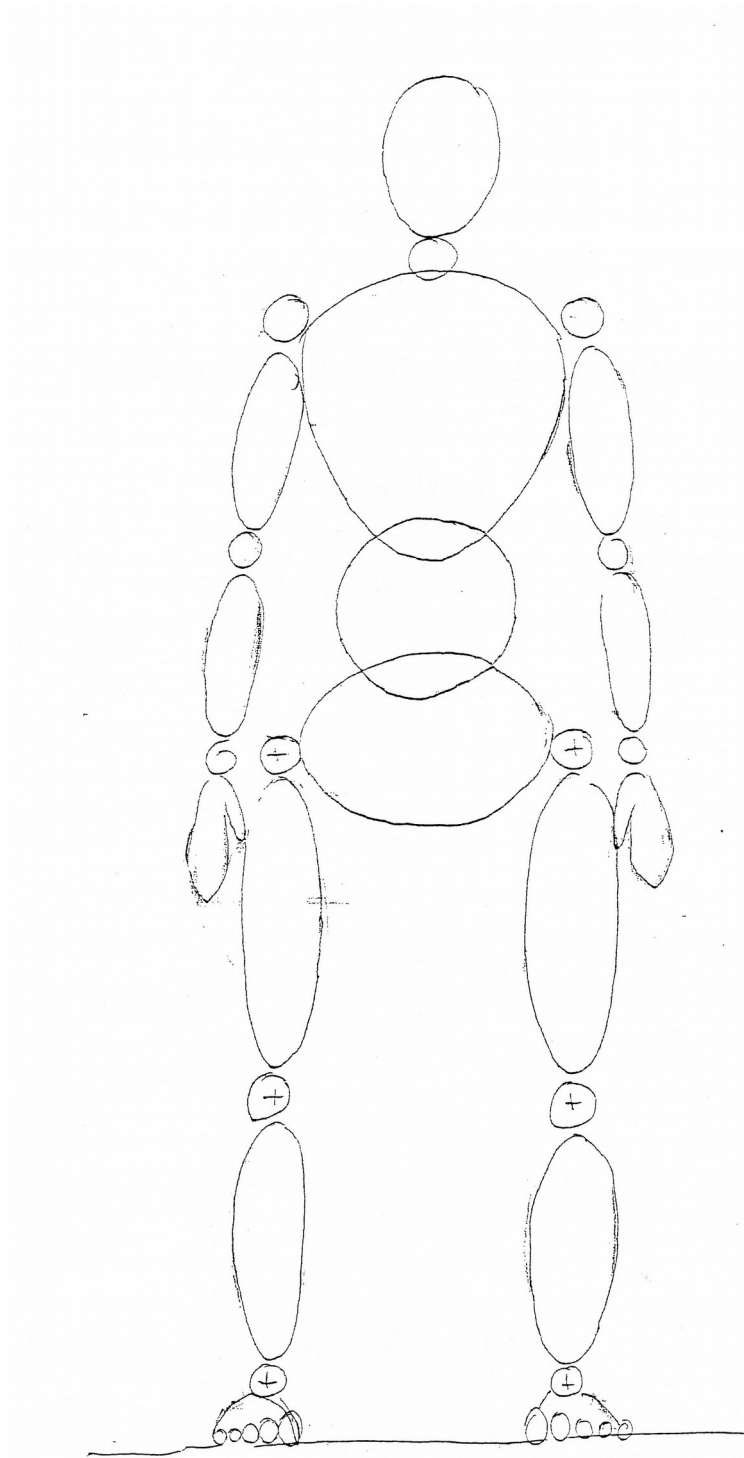
Ara mateix està anant d'acampada amb l'esplai del seu barri. Hi van seixanta persones. Va començar a anar-hi al setembre passat i ara, al juliol ja n'ha fet molts d'amics i amigues. Com a indumentària porta pantalons, una camisa, botes, una gorra amb visera, ulleres de sol, una motxilla (inventa tú el que creguis més adient).

### Trets psicològics:

És una noia bastant tímida però molt alegre. Li agrada la lectura, el ball, el cinema, el senderisme, el disseny, patinatge amb patins de línia. També li agrada molt fer esport, excursions. Ara li està agradant molt cantar en grups amb els companys d'esplai mentre caminen fent senderisme. Té una llibreta on escriu i dibuixa: ara està escrivint una història inventada per ella que està centrada en el que li està passant a un company amic seu de l'institut. Disfruta molt quan es reuneix els divendres a la tarda amb les seves amigues a la plaça de davant de casa seva i xerren fins el vespre.



Esquema corporal per dibuixar el teu personatge de còmic.



7- Ara observa les pintures que et proposo i respon les preguntes següents:



*La terraza del cafe por la noche,  
cafe du Forum en Arles. Van Gogh, 1888.*

a) - Quins colors veus en aquest quadre?

- Podries dir si són complementaris o no? Per què?

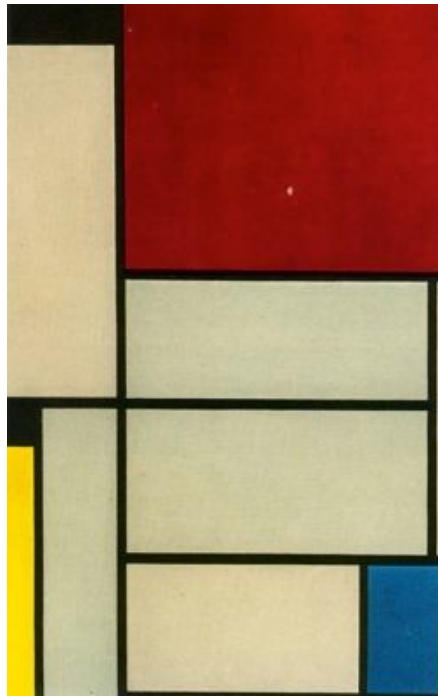
- Com diries que és l'equilibri cromàtic d'aquesta pintura: per harmonia o per contrastos?

b) - Podries dir si veus textura en aquest quadre? Si és que sí, on?

- Segons la teva opinió, la textura del paviment del carrer ajuda a donar la il.lusió de profunditat? Per què?

c) - El fet d'emprar colors freds i calents ajuda també a crear la il.lusió de profunditat?

d) - Quin tipus d'imatge diries que és aquest quadre? Figurativa o abstracta? Per què?



*Quadro I.* Piet Mondrian, 1921.

Ara observa aquest quadre de Mondrian titulat *Quadro I*:

- a) - Observa els colors de la pintura, quins són?  
Podries dir si els esmentats colors són complementaris entre sí?
  
- b) - Veus textura en la imatge? Per què?
  
- c) - Veus profunditat o perspectiva en aquest quadre? Per què?
  
- d)- Quin tipus d'imatge diries que és : figurativa o abstracta? Per què?
  
- e) - Què penses que ha volgut expressar el pintor en aquest quadre? Per què?



