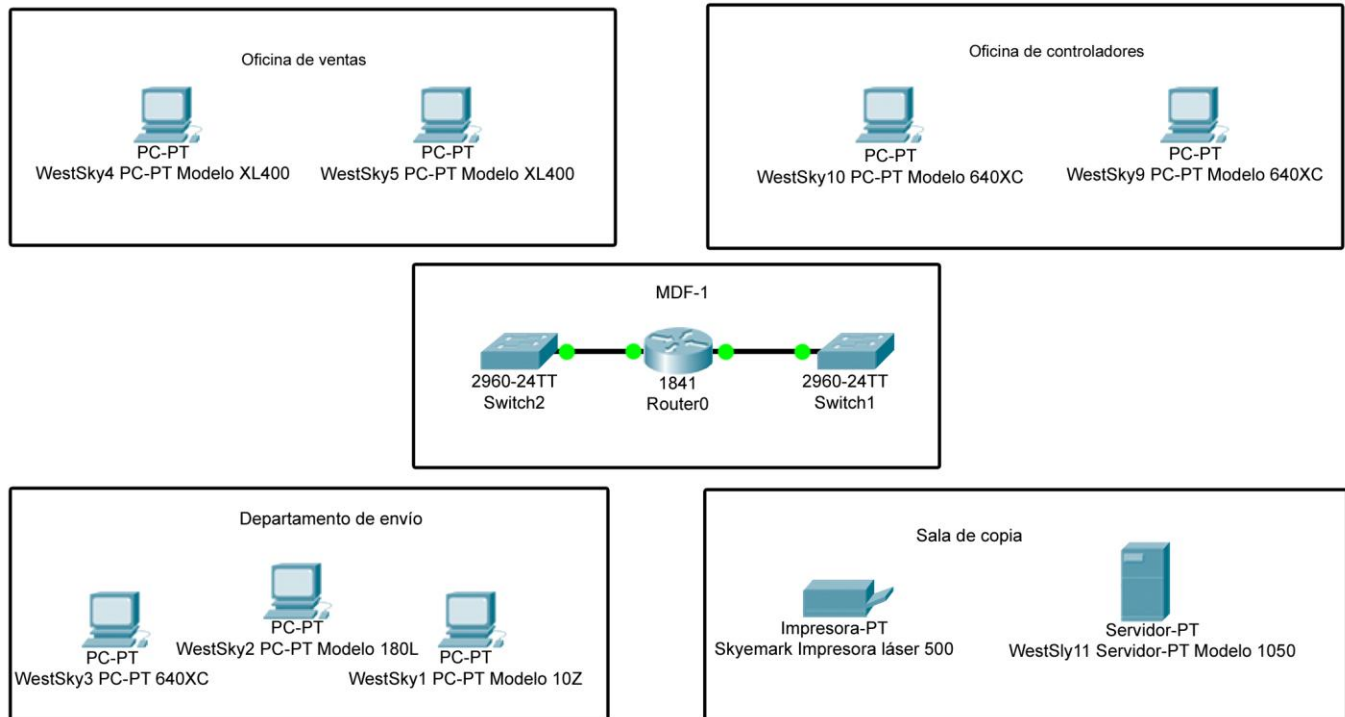


3.1.3.2: Creación de diagramas de red

Diagrama de topología



Objetivos

- Investigar la red del cliente.
- Crear una lista de inventario de la red.
- Crear un diagrama de topología lógica.

Información básica / Preparación

Usted es un técnico de soporte en el lugar de trabajo a quien han enviado para realizar un relevamiento del sitio acerca de una red del cliente como preparación para una actualización de red. Con la información provista en la red simulada, cree un diagrama de topología lógica de la red y complete el plan de inventario.

Nota: al comenzar, esta actividad está completamente finalizada, porque su objetivo es demostrar el proceso utilizado para diseñar una actualización de red. Esta actividad no está calificada.

Paso 1: Crear una lista de inventario

Comience el relevamiento del sitio con el router llamado Router0. Utilice el plan de inventario del material para documentar toda la información.

- Haga clic en el router y utilice la información que se encuentra en la ficha **Config** (Configuración) y este diagrama de red de Packet Tracer para completar la lista de inventario.
- Repita este proceso en cada dispositivo de red hasta documentar toda la red en la lista de inventario en la próxima página.

Nota: todas las PC y los servidores ejecutan Linux y todos los dispositivos Cisco ejecutan el software Cisco IOS. Para encontrar la conectividad para las PC, ejecute el comando **show running-config** en los switches.

Ejemplo

Nombre del dispositivo	Ubicación	Marca y modelo	Sistema operativo *Todos los dispositivos Cisco usan IOS	Direcciones IP	Conectividad
R14	MDF-1	Cisco 2621	IOS (Sistema operativo de internetworking)	FA0/0 192.168.10.10/24 FA0/1 172.16.10.10/24	Ethernet de 100 MB al Switch 1 Ethernet de 100 MB al Switch 2

Lista de inventario

Nombre del dispositivo	Ubicación	Marca y modelo	Sistema operativo *Todos los dispositivos Cisco usan IOS	Direcciones IP	Conectividad

Paso 2: Realizar un diagrama de topología lógica

Utilice la información recopilada en el plan de inventario y en el diagrama de red de Packet Tracer para realizar un diagrama lógico de la red del cliente.

Diagrama de topología lógica