

Práctica de laboratorio 1.5.3 Instalación de una impresora y verificación de su funcionamiento

Objetivos

- Instalar manualmente una impresora con el controlador predeterminado de Windows XP.
- Verificar la instalación de la impresora y del controlador y efectuar la resolución de cualquier problema.
- Descargar e instalar el controlador más reciente del fabricante de la impresora.

Información básica / Preparación

Muchas impresoras personales y de pequeñas empresas son fáciles de conectar, lo que significa que Windows XP descubre la impresora e instala un controlador funcional de forma automática. Sin embargo, si conoce el proceso para instalar una impresora manualmente y actualizar el controlador de la impresora, también sabrá cómo efectuar la resolución de muchos tipos de problemas de las impresoras.

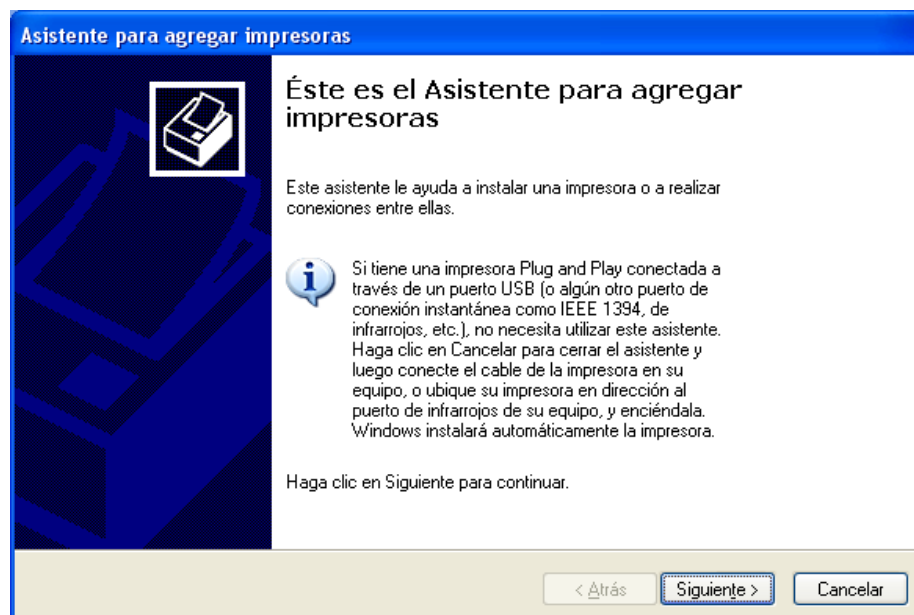
En esta práctica instalará una impresora virtual en una estación de trabajo de Windows XP. Esta práctica está diseñada para trabajar sin una impresora real, pero la mayoría de los pasos son exactamente los mismos que se siguen para conectar una impresora física.

Se necesitan los siguientes recursos:

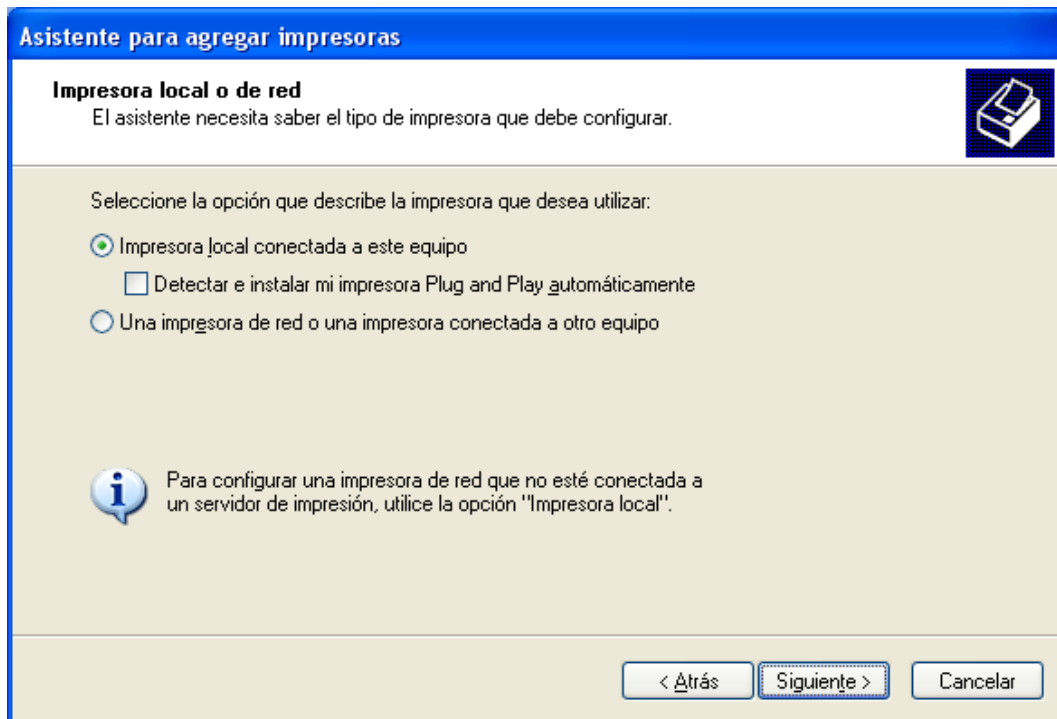
- Computadora con Windows XP instalado
- Conexión a Internet

Paso 1: Agregar una impresora

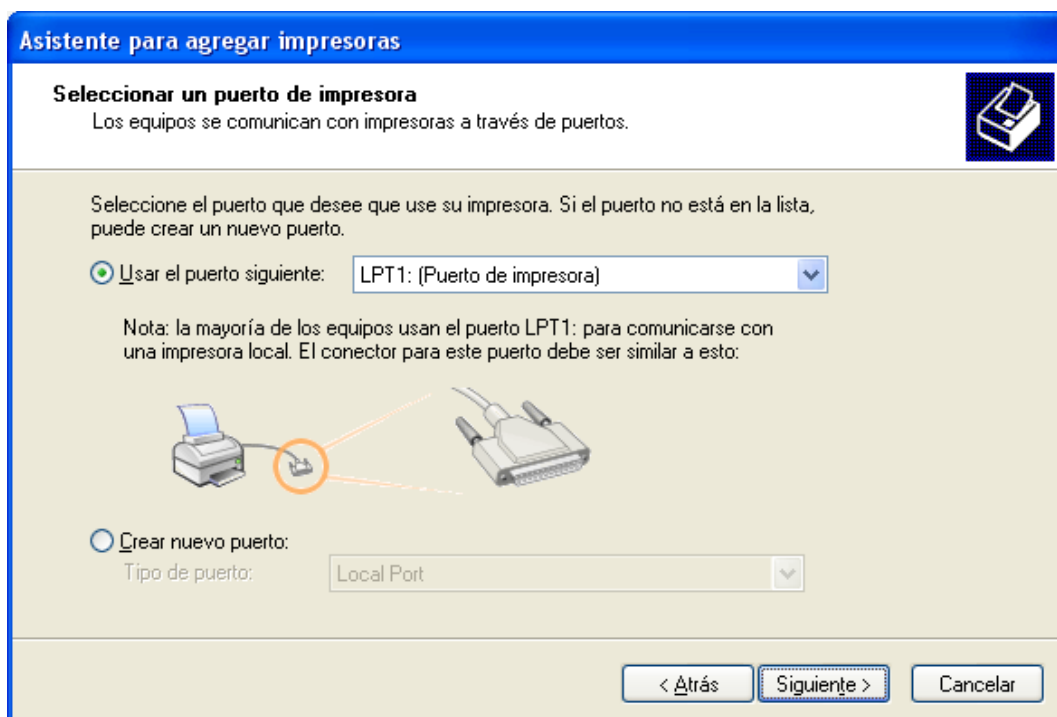
- En el menú **Inicio** seleccione **Panel de control**. Haga doble clic en el ícono **Impresoras y faxes**. Si no aparece este ícono haga clic en **Cambiar a vista clásica**, en el panel de la izquierda.
- En la ventana **Impresoras y faxes** haga clic en **Agregar impresora** para abrir el Asistente y agregar impresoras. Haga clic en **Siguiente**.



- c. Para la opción Impresora local o de red haga clic en el botón de opción Impresora local conectada a este equipo y desactive la casilla de verificación del cuadro Detectar e instalar mi impresora Plug and Play automáticamente. Haga clic en Siguiente.

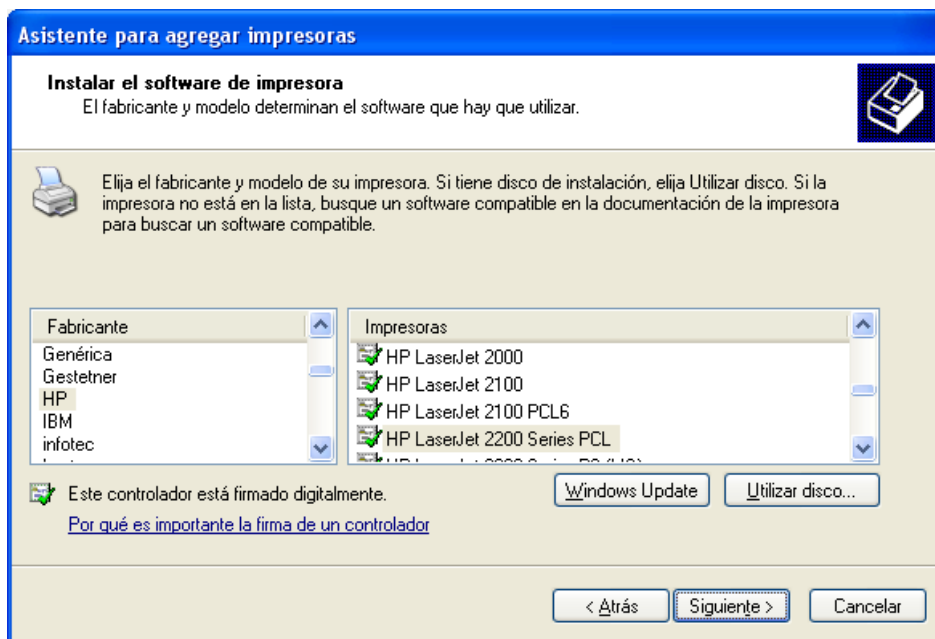


- d. Para la opción Seleccionar un puerto de impresora haga clic en el botón de opción Usar el puerto siguiente y seleccione LPT1: (Puerto de impresora). Haga clic en Siguiente.

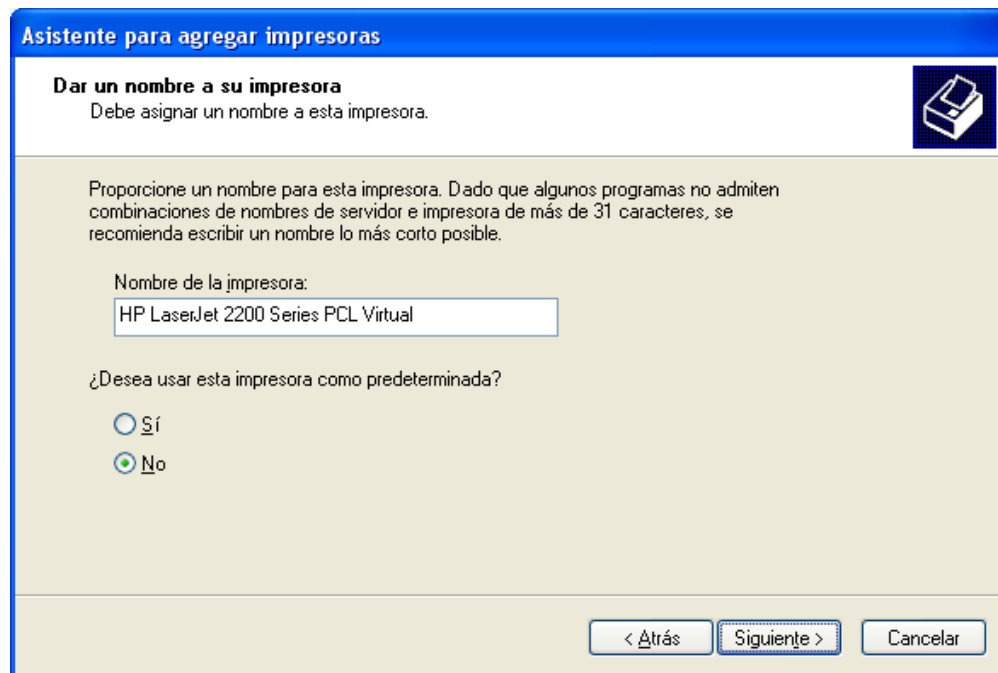


- e. **Nota:** En este paso seleccionará un controlador que proporciona Windows XP para una impresora HP LaserJet 2200, una impresora láser común, en blanco y negro, personal o para pequeñas empresas. Para realizar estos pasos no necesita contar físicamente con una impresora. Sin embargo, si instala una impresora que realmente está conectada a la computadora, seleccione el fabricante y el modelo correspondientes a su impresora, en lugar de la HP LaserJet 2200.

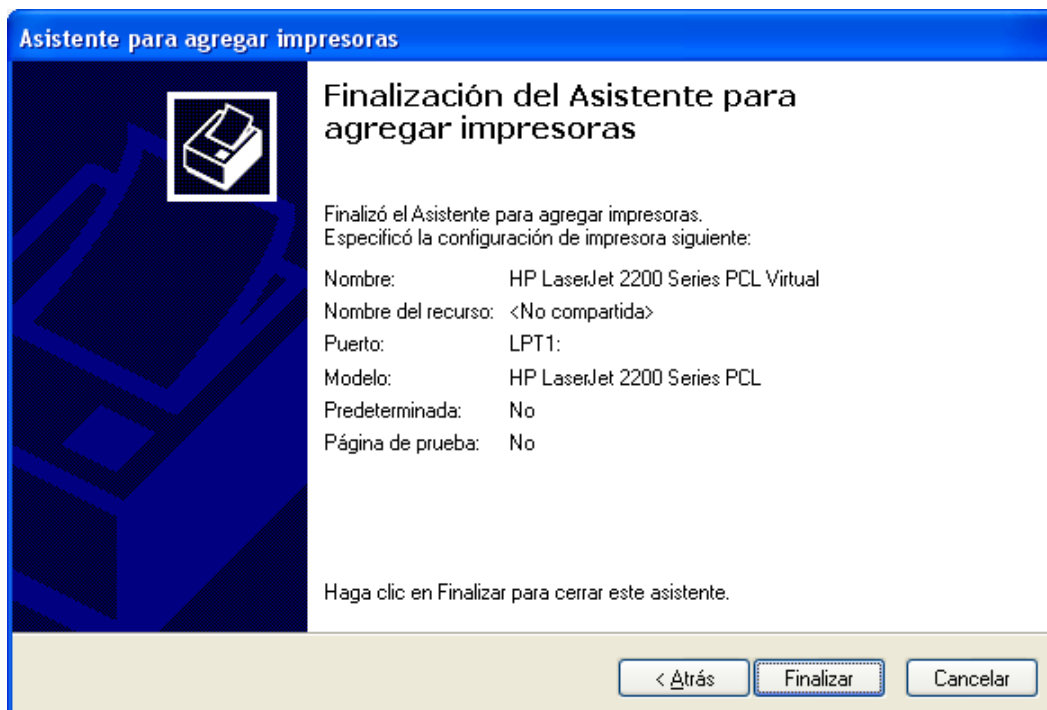
Para la opción **Instalar el software de impresora** seleccione **HP** de la lista de fabricantes. En la lista de impresoras busque **HP LaserJet 2200 Serie PCL** y haga clic para seleccionarla. Haga clic en **Siguiente**.



- f. Para la opción **Dar un nombre a su impresora** seleccione un nombre descriptivo para la misma. En un entorno como una oficina grande, que tiene muchas impresoras del mismo material y modelo, resulta útil asignar un nombre exclusivo a cada impresora para poder identificarla fácilmente. Haga clic en **No** debajo de **¿Desea usar esta impresora como predeterminada?** (Si está conectando una impresora real, haga clic en **Sí** si desea que las aplicaciones de Windows utilicen esta impresora como impresora predeterminada). Haga clic en **Siguiente**.

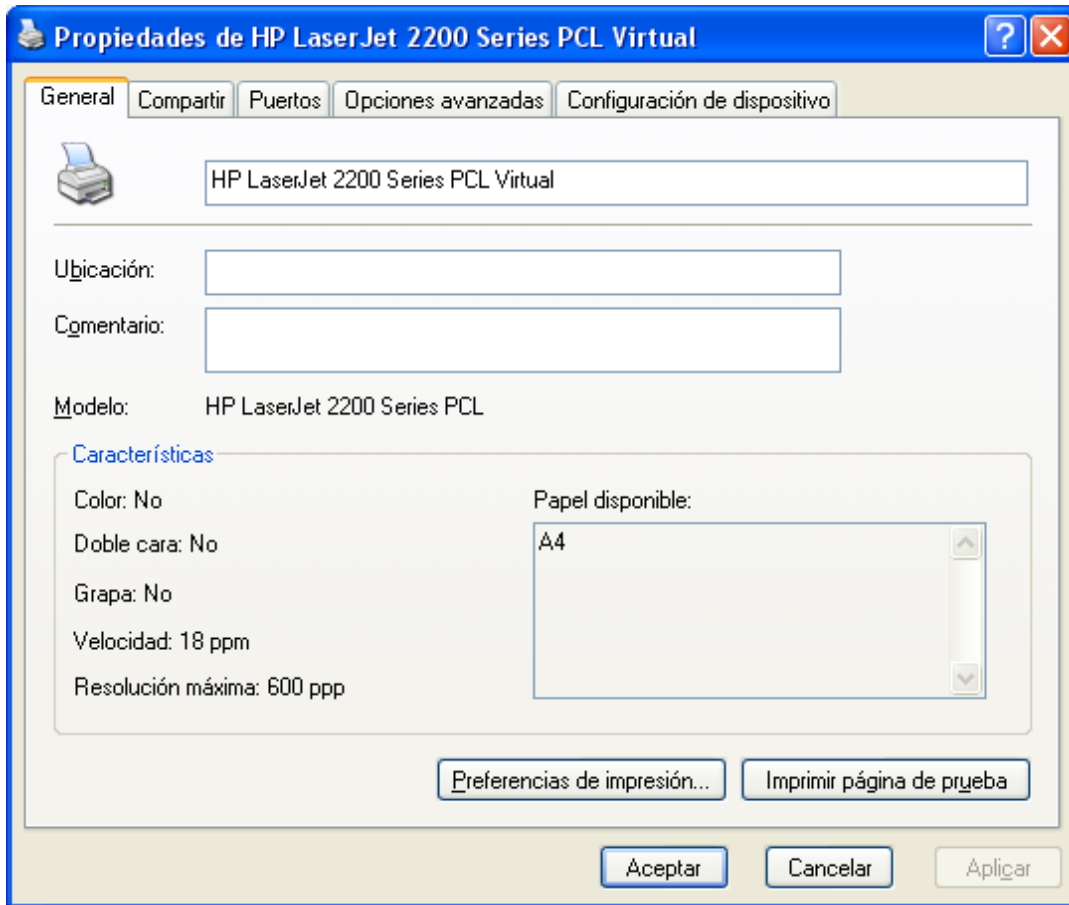


- g. En la ventana **Compartir impresora** haga clic en **Siguiente** para que la opción predeterminada no comparta esta impresora.
- h. Si en realidad está instalando una impresora, haga clic en **Siguiente** en la ventana **Imprimir hoja de prueba**, para hacer una prueba. Si está instalando una impresora virtual HP LaserJet 2200, haga clic en el botón de opción **No** antes de hacer clic en **Siguiente**.
- i. En la ventana **Finalización del Asistente para agregar impresoras**, revise la configuración de la impresora y luego haga clic en **Finalizar**.



Paso 2: Verifique la instalación de la impresora

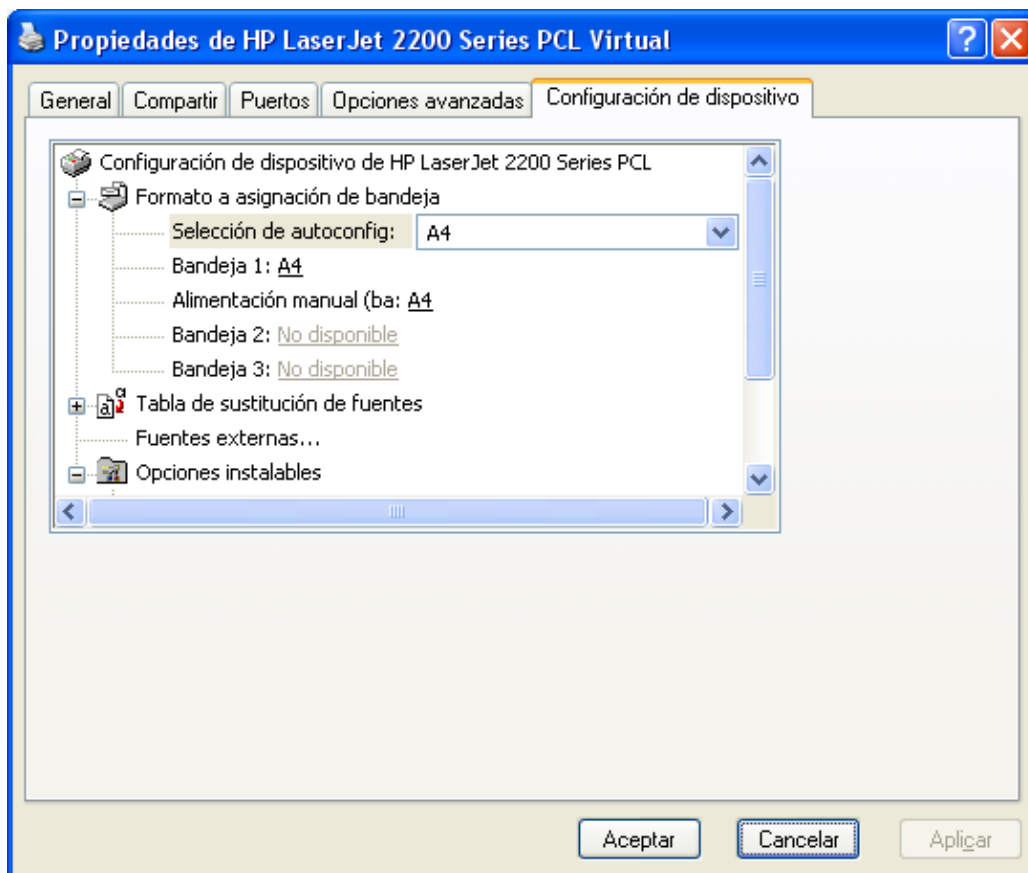
- a. Abra la ventana Impresoras y faxes en el panel de control y verifique que aparezca la impresora que instaló y nombró. Si no aparece, repita el Paso 1.
- b. Haga clic con el botón secundario del mouse en el ícono para la impresora nueva (HP LaserJet 2200 Series PCL Virtual) y a continuación haga clic en Propiedades.



- c. Haga clic en la ficha Opciones avanzadas y registre el nombre del controlador que se muestra en el cuadro de texto Controlador.

Nombre del controlador: _____

- d. Haga clic en la ficha Configuración de dispositivo y examine las opciones disponibles para la impresora que utiliza este controlador. Para cerrar la ventana haga clic en Cancelar.



Paso 3: Descargue e instale un controlador de impresora actualizado

Cuando utiliza el Asistente para agregar impresoras a fin de instalar una impresora de forma manual, el controlador que está instalado de forma predeterminada permite que el dispositivo funcione, pero el controlador instalado por Windows no siempre permite que se utilicen todas las funciones del dispositivo. La mayoría de los controladores con todas las funciones suelen ser los que proporciona el fabricante del dispositivo.

Actualizar un controlador de impresora es una de las mejores maneras de resolver los problemas y aumentar la funcionalidad de la misma. La mayoría de los fabricantes continúa actualizando los controladores para mejorar la compatibilidad con los sistemas operativos, por lo que se aconseja revisar periódicamente si se dispone de actualizaciones para el controlador e instalarlas.

En este paso irá al sitio Web de Hewlett-Packard a fin de obtener un controlador actualizado para la impresora HP LaserJet 2200. Si instaló una impresora diferente modifique estas instrucciones según sea necesario.

- a. Abra un explorador Web y vaya a **<http://www.hp.com>**.
- b. Haga clic en el enlace Software and Driver Downloads (Descargas de software y controladores).

NOTA: Muchos fabricantes poseen en la página principal de su sitio Web un enlace de soporte que conduce a los controladores y a otras descargas.

- c. Haga clic en el botón de opción **Descarga de software y controladores**. Introduzca el modelo de impresora en el cuadro de texto **Producto** y haga clic en el enlace con flecha doble que se encuentra a la derecha del cuadro de texto.

Descargar controladores y software

Soporte para sus productos:

Seleccione una tarea e introduzca un nombre/ número de producto:

☒ Descarga de software y controladores
☐ Ver información sobre soporte y solución de problemas

Producto: [»](#)

Por ejemplo Pavilion 7955, LaserJet 1100 o C4224A
[» Cómo encontrar el nombre/ número de mi producto](#)

O detectar productos:

[Iniciar detección »](#)

[» Acerca de HP Product Detection](#)

- d. La búsqueda muestra los productos disponibles. Haga clic en HP LaserJet 2200 Printer o en el modelo de la impresora para la cual está descargando el controlador.

Resultados de la búsqueda de productos

Soporte y resolución de problemas

Resultados para "laserjet 2200" (6 productos)

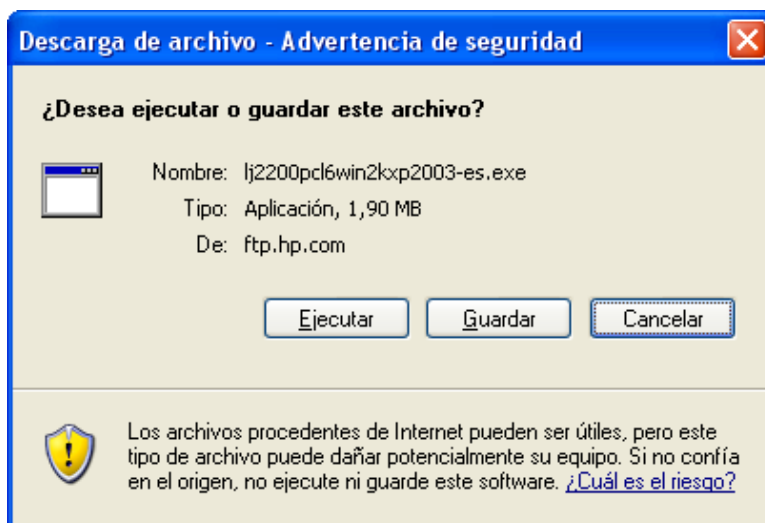
» Impresora HP LaserJet serie 2200

- » HP LaserJet 2200 Printer
- » HP LaserJet 2200d Printer
- » HP LaserJet 2200dn Printer
- » HP LaserJet 2200dse Printer
- » HP LaserJet 2200dt Printer
- » HP LaserJet 2200dtn Printer

- e. En la lista de sistemas operativos haga clic en **Microsoft Windows XP**. En la lista de controladores, haga clic en **Descarga** para la opción del controlador de HP LaserJet 2200 PCL6.

Controlador					
Descripción	Versión actual	Tamaño (MB)	Tiempo de descarga aproximado	Versión anterior	
Controlador de HP LaserJet 2200 PCL 5e	4.27.2200.410 22 abr 2004	1.9	56K: 4m 512K: <1m		Descarga »
Controlador de HP LaserJet 2200 PCL 6	4.27.2200.410 22 abr 2004	1.9	56K: 4m 512K: <1m		Descarga »
Conjunto HP LaserJet 2200 PCL 5e Point and Print	4.3.2.192 14 jun 2002	6.1	56K: 14m 512K: 1m		Descarga »
Conjunto HP LaserJet 2200 PCL6 Point and Print	4.3.2.192 14 jun 2002	6.1	56K: 14m 512K: 1m		Descarga »
Conjunto HP LaserJet 2200 PostScript Point and Print	2.0.0.0 14 jun 2002	1.6	56K: 3m 512K: <1m		Descarga »
Controlador de HP LaserJet 2200 PostScript	2.0.0.0 14 jun 2002	0.11	56K: <1m 512K: <1m		Descarga »

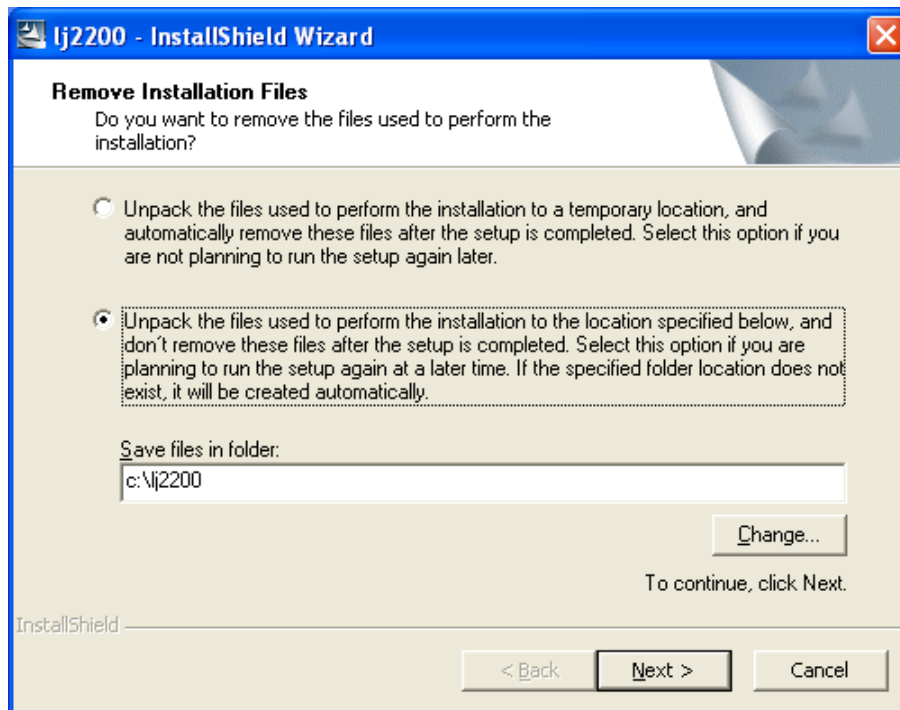
- f. En el cuadro de diálogo de la descarga haga clic en **Guardar**.



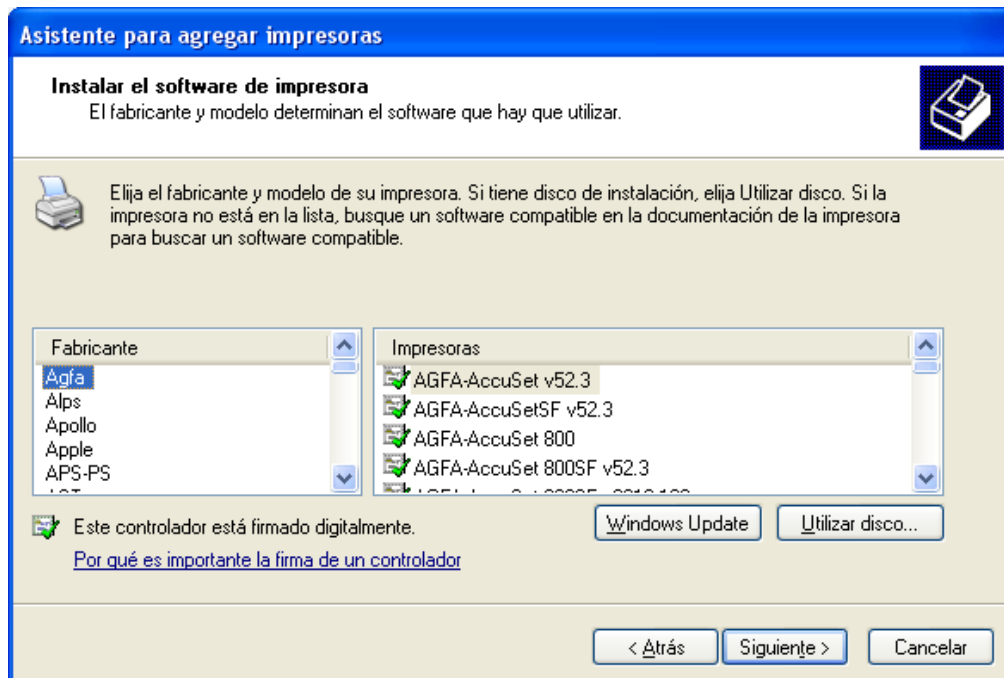
- g. En el cuadro de diálogo **Guardar como** haga clic en el ícono **Escritorio** que se encuentra en el panel de la izquierda para guardar el archivo de instalación del controlador en su escritorio. El archivo se puede guardar en cualquier lugar, pero es importante que sepa dónde lo guarda.
- h. Escriba el nombre del archivo: _____
- i. Haga clic en el botón **Guardar**. Cierre el explorador y cualquier otra aplicación abierta.
- j. Haga doble clic en el ícono para el archivo descargado.

NOTA: Es posible que no vea la extensión del nombre de archivo (.exe). Las extensiones de archivo sólo son visibles si desactiva la opción predeterminada **Ocultar extensiones para tipos de archivos conocidos** del Explorador de Windows. Para obtener más información consulte a su instructor.

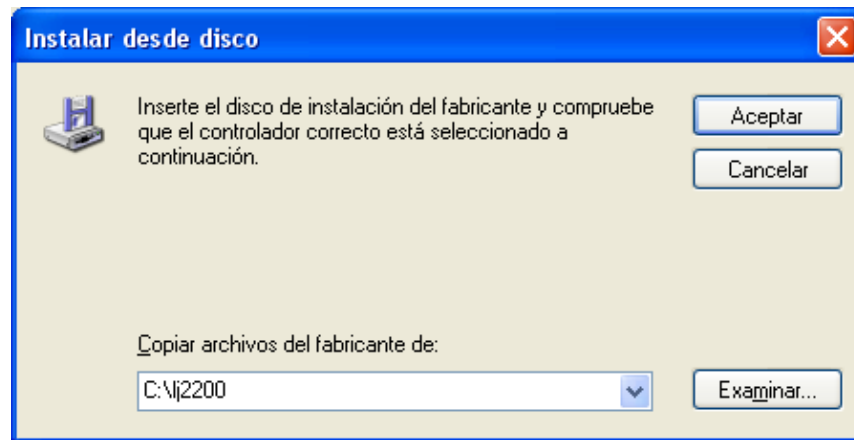
- k. Cuando se le solicite haga clic en **Ejecutar**. En el cuadro de diálogo haga clic en el segundo botón de opción y luego en **Next** para descomprimir los archivos en c:\lj2200. Haga clic en **Finish**.



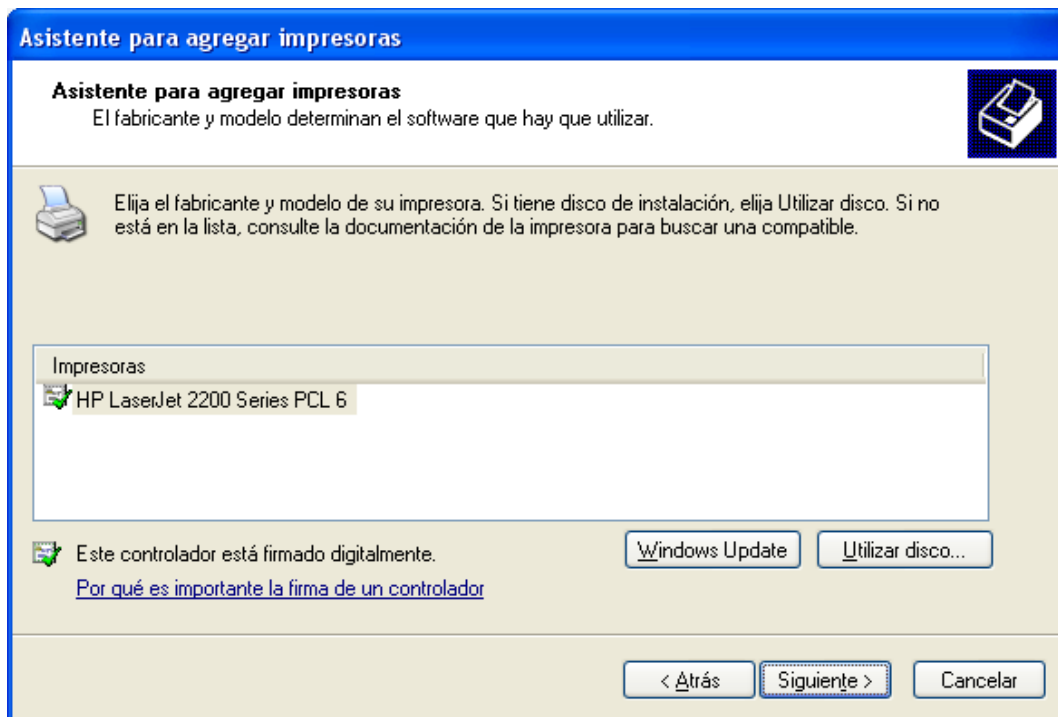
- l. Repita los pasos 2a y 2b para abrir la página de Propiedades de la impresora nueva. Haga clic en la ficha **Opciones avanzadas**. Haga clic en el botón **Controlador nuevo** y a continuación haga clic en **Siguiente** a fin de iniciar el Asistente para agregar impresoras.
- m. En la ventana Selección de controladores de impresora haga clic en **Utilizar disco**.



- n. En la ventana **Instalar desde disco** haga clic en **Examinar** y busque la carpeta creada en el Paso 3, en **Mi PC > Disco local C:\Ij2200**. Haga clic en **Abrir** y vuelva a la ventana **Instalar desde disco**. Haga clic en **Aceptar**.



- o. En la ventana Selección de controladores de impresora seleccione **HP LaserJet 2200 Serie PCL 6** y a continuación haga clic en **Siguiente**. Haga clic en **Finalizar** en la ventana siguiente.



- p. Cuando el proceso haya finalizado vuelva a la ventana de propiedades de la impresora y haga clic en el botón **Aplicar** y a continuación haga clic en **Aceptar**.

Paso 4: Verifique la nueva instalación del controlador

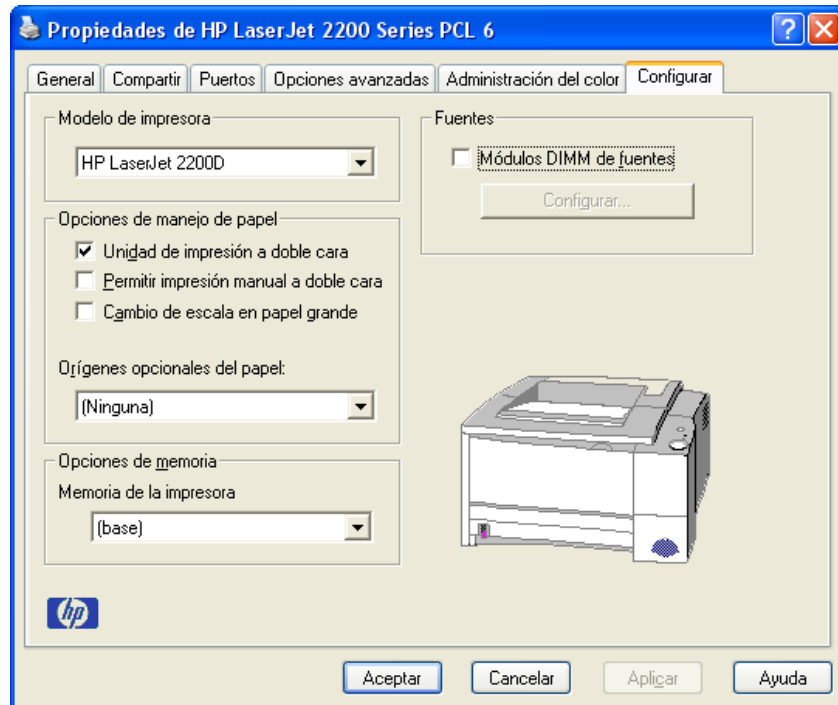
En este paso comparará el controlador predeterminado de Windows que instaló en el primer paso con el controlador recién instalado desde el sitio Web del fabricante.

- a. En la ventana de propiedades de la impresora nueva verifique que el botón **Aplicar** se muestre en color gris.

- b. Haga clic en la ficha **Opciones avanzadas**. ¿Cuál es el nombre del controlador?

Nombre del controlador: _____

- c. Haga clic en la ficha **Configurar**. En la siguiente imagen se muestra la ventana para la impresora HP LaserJet 2200.



- d. Compare esta ficha con la ficha **Configuración de dispositivo** del Paso 2d. ¿Cuáles son las diferencias?

1	
2	
3	
4	
5	
6	

- e. Haga clic en algunas de las otras fichas de la ventana de propiedades para comparar los controladores nuevos y viejos. Registre algunas de las diferencias aquí.

1	
2	
3	