

Práctica de laboratorio 3.6.5 Uso compartido de recursos

Objetivos

Utilizar Windows XP para completar las siguientes tareas:

- Compartir archivos y carpetas
- Asignar unidades de red

Información básica/Preparación

Uno de los principales beneficios de las redes de PC es que la red proporciona acceso para poder compartir información con otros usuarios conectados. No importa si se trata de una canción, una propuesta o las fotografías de sus vacaciones. Existen muchas situaciones en las que necesita compartir datos con amigos o colegas.

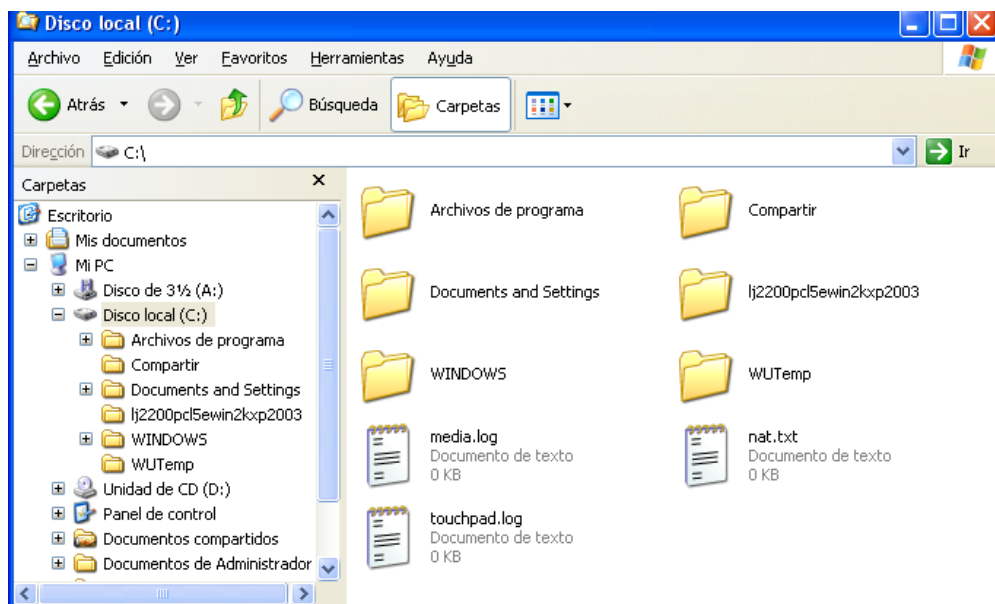
La asignación de unidades va de la mano con el intercambio de carpetas, ya que brinda un acceso rápido a las carpetas más utilizadas. También proporciona una forma más sencilla para que los usuarios naveguen y encuentren los archivos y las carpetas que están buscando. Las asignaciones de unidades redirigen los recursos locales (letra de unidad) a un recurso compartido de la red (disco duro o carpeta de la red).

Se necesitan los siguientes recursos:

- Dos estaciones de trabajo configuradas con Windows XP Professional conectadas por medio de una red local. Nota: Utilice la red configurada anteriormente para la actividad en el laboratorio 3.6.5.

Paso 1: Comparta una carpeta

- Haga clic en **Inicio** en el menú Inicio, seleccione **Todos los programas**, **Accesorios** y luego **Explorador de Windows**.
- En el panel Carpetas haga clic en el signo más (+) ubicado junto a **Mi PC**. Haga clic en la unidad **C:**. En el menú **Archivo** seleccione **Nuevo** y en el submenú seleccione la opción **Carpeta**. Escriba **Compartir** como nombre de la carpeta.

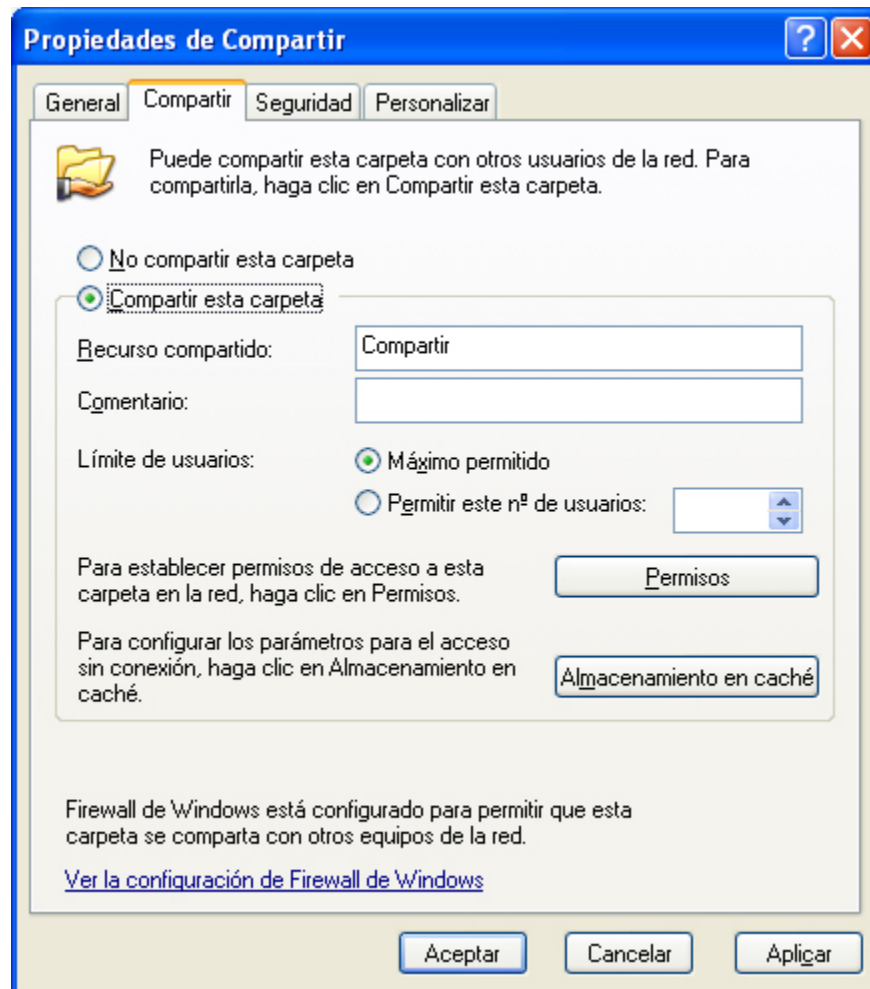


- c. Haga clic con el botón secundario en la carpeta **Compartir** y a continuación seleccione **Propiedades**.

NOTA: La opción Compartir no está disponible para Documentos y configuraciones, Archivos de programas ni carpetas del sistema Windows.

- d. Seleccione la ficha **Compartir**. En el cuadro de diálogo Propiedades de Compartir haga clic en el botón de opción **Compartir esta carpeta** para compartir la carpeta con otros usuarios de la red. El nombre predeterminado de la carpeta compartida es el mismo nombre de la carpeta original.

NOTA: Para cambiar el nombre de la carpeta en la red escriba un nuevo nombre para la carpeta en el cuadro de texto Recurso compartido. Esto no cambiará el nombre de la carpeta en su computadora.

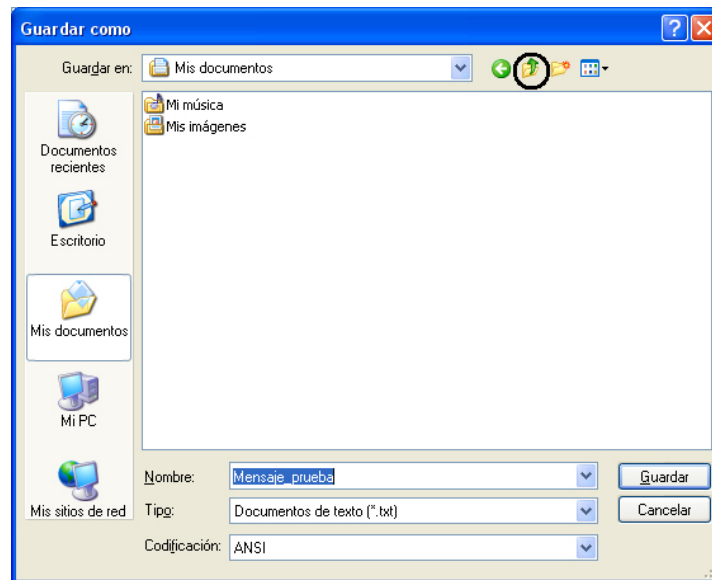


- e. Haga clic en **Aplicar** y luego en **Aceptar**.

- f. Cree un archivo de texto con el Bloc de notas y guárdelo en la carpeta Compartir. En el escritorio de Windows XP haga clic en **Inicio**, seleccione **Todos los programas**, luego **Accesorios** y por último **Bloc de notas**.

En la aplicación Bloc de notas escriba el mensaje “¡Hola, mundo!”

Desde el menú **Archivo** seleccione **Guardar**. En el campo **Nombre de archivo** escriba “Mensaje de prueba”. Haga clic en el ícono de la carpeta con la flecha ascendente que se muestra en la siguiente figura.



- g. Haga doble clic en **Mi PC** y luego haga doble clic en la unidad **C:** Ubique la carpeta **Compartir**, haga doble clic en ella y luego haga clic en **Guardar**.
- h. Cierre la aplicación del Bloc de notas.
- i. Repita el paso 1 al 5 en la segunda máquina con Windows XP Professional, con las siguientes excepciones:

Recurso compartido: **Compartir2**

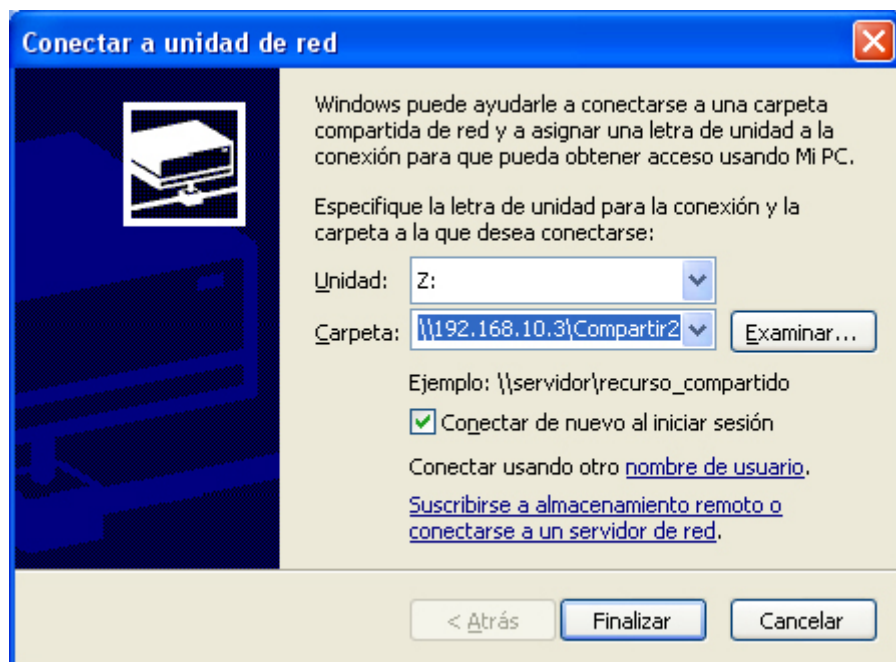
Contenido del archivo de texto: **¡Hola, planeta!**

Nombre del archivo de texto: **Mensaje de prueba 2**

Paso 2: Asigne unidades de red para proporcionar un acceso rápido y sencillo a las carpetas compartidas

- a. En la primera estación de trabajo con Windows XP haga clic en Inicio, seleccione Todos los programas, luego Accesorios y por último Explorador de Windows.
- b. En el panel Carpetas haga clic en Mi PC. Desde el menú Herramientas seleccione Conectar a unidad de red...
- c. En el cuadro de texto Unidad, mediante el menú desplegable, seleccione una letra de unidad no utilizada.
- d. Pregunta: ¿Qué letra de unidad eligió? _____

- e. En el campo Carpeta escriba la dirección IP de la PC remota y el nombre de la carpeta compartida remota con el siguiente formato: **\\direccion ip\nombre para compartir**



- f. Haga clic en **Finalizar**.

Aparecerá una ventana con el mensaje **Intentando conectar con \\192.168.10.3\Compartir2**. Se abrirá una ventana que mostrará el contenido de la carpeta compartida, llamada Compartir2, que ya ha sido asignada a una letra de unidad.

NOTA: Se puede reemplazar la dirección IP con el nombre de la computadora.

- g. Haga doble clic en el documento de texto **Mensaje de prueba 2**. Agregue las palabras **Los técnicos mandan** al documento. Desde el menú **Archivo** seleccione **Guardar**.

Pregunta: ¿Qué mensaje aparece en pantalla? ¿Por qué cree que sucedió esto? _____

- h. Los archivos incluidos en la carpeta compartida quedan protegidos automáticamente en la versión Windows XP Professional. Haga clic en **Aceptar** en el cuadro de mensaje. Haga clic en **Cancelar**, luego haga clic en **Cerrar** para el documento **Mensaje de prueba 2**.
- i. En el cuadro de mensaje haga clic en **No** para cerrar el documento sin guardar los cambios.
- j. Repita los procedimientos del a al e del paso 2 para asignar una unidad en la segunda estación de trabajo con Windows XP. Esta unidad debe ser asignada a la carpeta compartida que configuró en el paso 1.

Paso 3: Verifique el trabajo

- a. En la primera máquina con Windows XP Professional haga clic en **Inicio** y seleccione **Todos los programas**, luego **Accesorios** y por último **Explorador de Windows**.
- b. Expanda **Mi PC** haciendo clic en el signo más (+) ubicado junto a la opción.
- c. La lista del Explorador de Windows debe mostrar una unidad con la etiqueta de la letra que ha seleccionado para la carpeta compartida remota.

- d. Repita los procedimientos del a al c en la segunda máquina con Windows XP Professional.

Si la letra de la unidad aparece en ambas computadoras, las carpetas están compartidas y las unidades han sido correctamente asignadas en ambas estaciones de trabajo con Windows XP. Puede seguir los mismos pasos para cualquier carpeta. Cuando una unidad está correctamente asignada a las carpetas compartidas se puede acceder a todos los archivos y las carpetas incluidos en la carpeta compartida desde las estaciones de trabajo.

Paso 4: Reflexión

- a. ¿Cuáles son algunos de los beneficios de las unidades asignadas y las carpetas compartidas en una red doméstica o en una red de una empresa pequeña?

- b. ¿Qué carpetas no se pueden compartir? ¿Puede pensar en alguna razón por la cual un sistema operativo no permite que se compartan ciertos tipos de carpetas?

- c. Una unidad asignada proporciona un indicador de un recurso de la red pero las letras de las unidades asignadas sólo son importantes localmente. ¿Qué cree que quiere decir la frase *importante localmente*?
