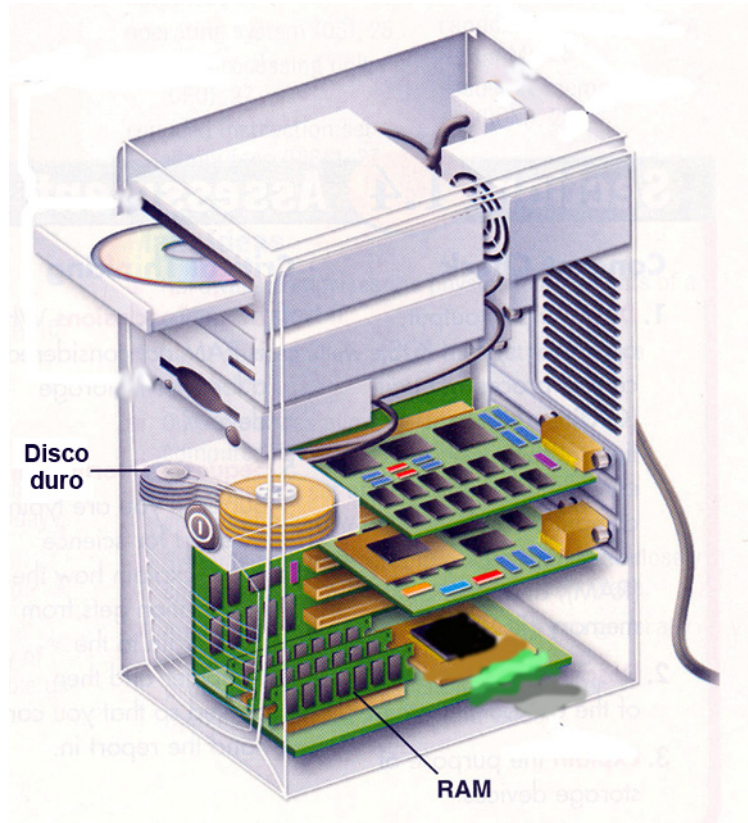


## Práctica de laboratorio 1.3.2 Determinación de la capacidad de almacenamiento de datos



### Objetivos

- Determinar la cantidad de RAM (en MB) instalada en una PC.
- Determinar el tamaño de la unidad de disco duro (en GB) instalada en una PC.
- Determinar el espacio utilizado y el espacio disponible en la unidad de disco duro (en GB).
- Verificar otros tipos de dispositivos de almacenamiento (disquete, CD-ROM, DVD).

### Información básica / Preparación

La capacidad de almacenamiento de muchos componentes de PC se mide en megabytes (MB) y gigabytes (GB). Entre estos componentes se incluyen la memoria RAM, las unidades de disco duro y los medios ópticos, como los CD y los DVD. En este laboratorio se determina la capacidad y el espacio disponibles para diferentes componentes de la computadora.

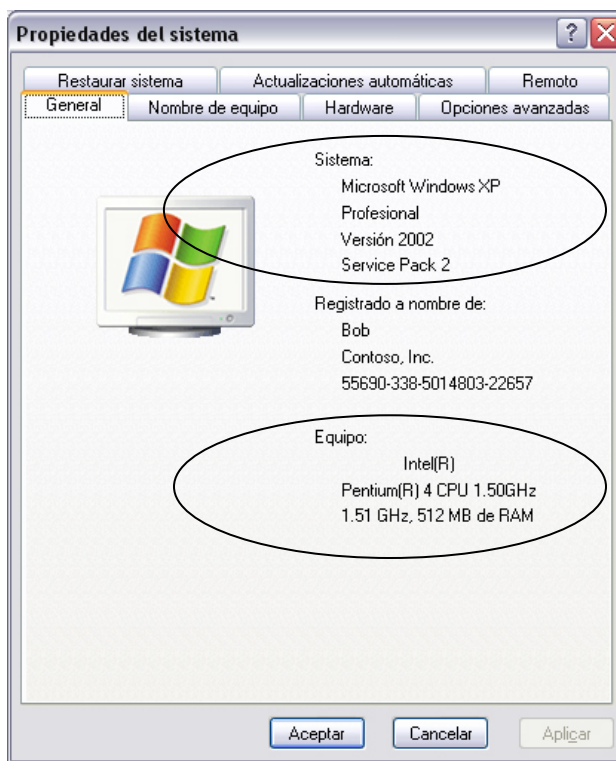
Se necesitan los siguientes recursos:

- Computadora con Windows XP instalado

**Paso 1: Identifique la memoria RAM en una computadora**

- a. Con Windows XP existen dos maneras de ver los paneles de control: **Vista clásica** y **Vista por categorías**. Las opciones disponibles dependen de la vista que se esté utilizando. Si ve la opción **Cambiar a vista por categorías** a la izquierda, se encuentra en el modo de vista clásica. Si aparece **Cambiar a vista clásica**, está en el modo **Vista por categorías**. Para este paso deberá usar el modo **Vista clásica**.
- b. Desde el menú **Inicio**, seleccione **Panel de control**. En **Panel de control**, elija **Sistema** para abrir el cuadro de diálogo **Propiedades del sistema**. También puede obtener esta información haciendo clic en el botón **Inicio** y a continuación haciendo clic con el botón secundario en el ícono **Mi PC**. A continuación seleccione **Propiedades** en el menú desplegable.

En la parte superior del cuadro de diálogo se muestra información sobre el sistema operativo de la computadora e información sobre el paquete de servicios. En la parte inferior se muestran el tipo de procesador, la velocidad y la memoria de la computadora.



Sistema operativo de la computadora e información del paquete de

Tipo de procesador, velocidad y memoria

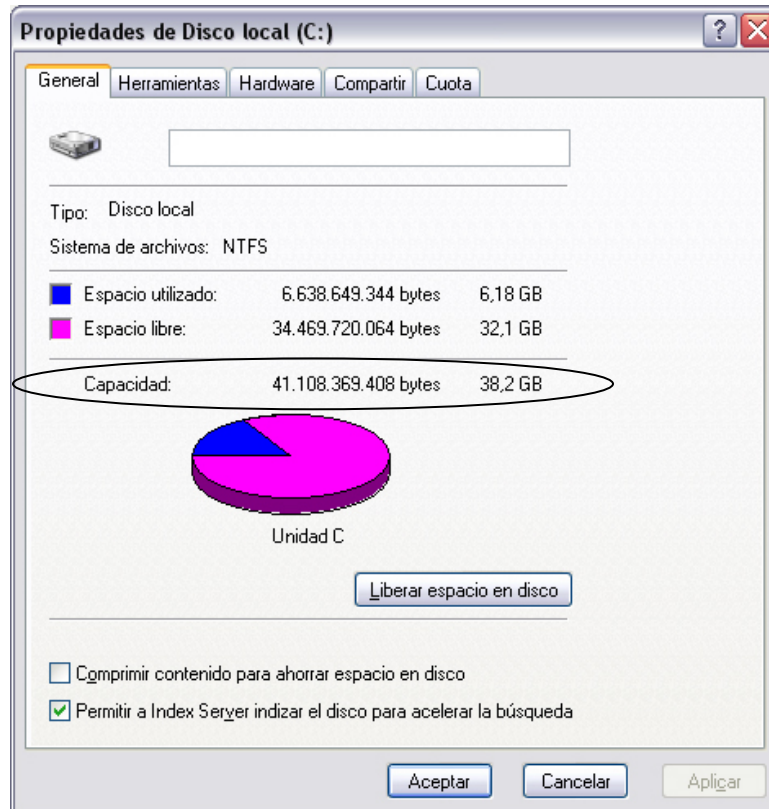
- c. En este ejemplo el procesador de la computadora es un Pentium 4 con una velocidad de reloj de 3.20 gigahertz (GHz). La velocidad de reloj es una medición de la cantidad de ciclos que un procesador es capaz de hacer por segundo. La cantidad de ciclos genera un impacto sobre las instrucciones por segundo que la CPU puede procesar. Por lo general, cuanto mayor es la velocidad de reloj, más instrucciones por segundo puede ejecutar el procesador.

La computadora tiene 448 MB de memoria RAM disponibles para la CPU.

- d. Verifique su computadora y determine la cantidad de memoria RAM disponible para la CPU. ¿Cuánta memoria RAM tiene su computadora? \_\_\_\_\_

**Paso 2: Determine el tamaño de la unidad de disco duro**

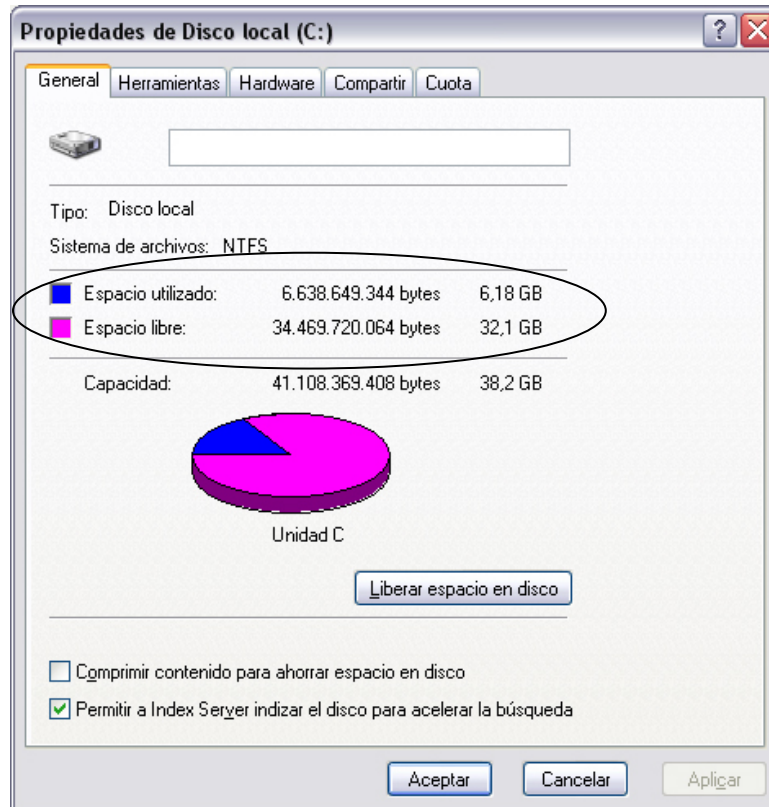
- Haga doble clic en el ícono **Mi PC** del escritorio de su computadora. Si no tiene el ícono **Mi PC**, haga clic en **Inicio** y seleccione **Mi PC**.
- Haga clic con el botón secundario en la unidad de disco local, en la sección Unidades de disco duro (que por lo general es la unidad C) y seleccione **Propiedades**. Se abrirá el cuadro de diálogo **Propiedades de Disco local**. La capacidad total de la unidad de disco duro aparecerá sobre el ícono Unidad C.



- Determine el tamaño de la unidad de disco duro de su computadora. ¿Cuál es el tamaño total de la unidad en GB? \_\_\_\_\_
- Deje abierto el cuadro de diálogo **Propiedades de Disco local** para el siguiente paso.

**Paso 3: Determine el espacio libre y el espacio utilizado de la unidad de disco duro**

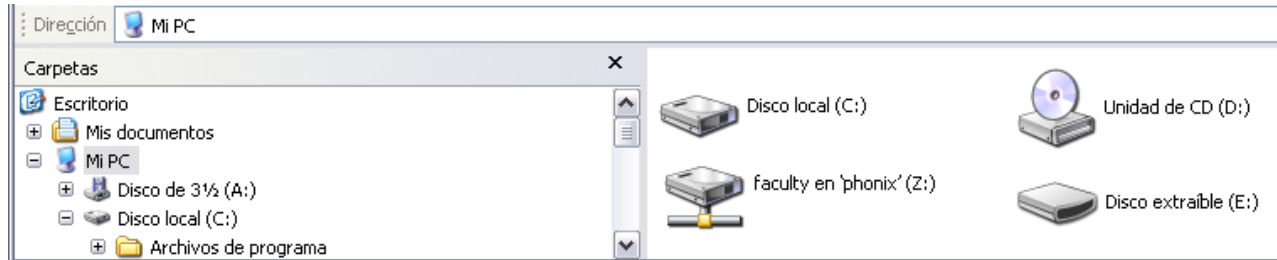
- a. En el cuadro de diálogo **Propiedades de Disco local**, encima del subtítulo Capacidad, se muestra el espacio utilizado y el espacio libre, tanto en bytes como en GB.



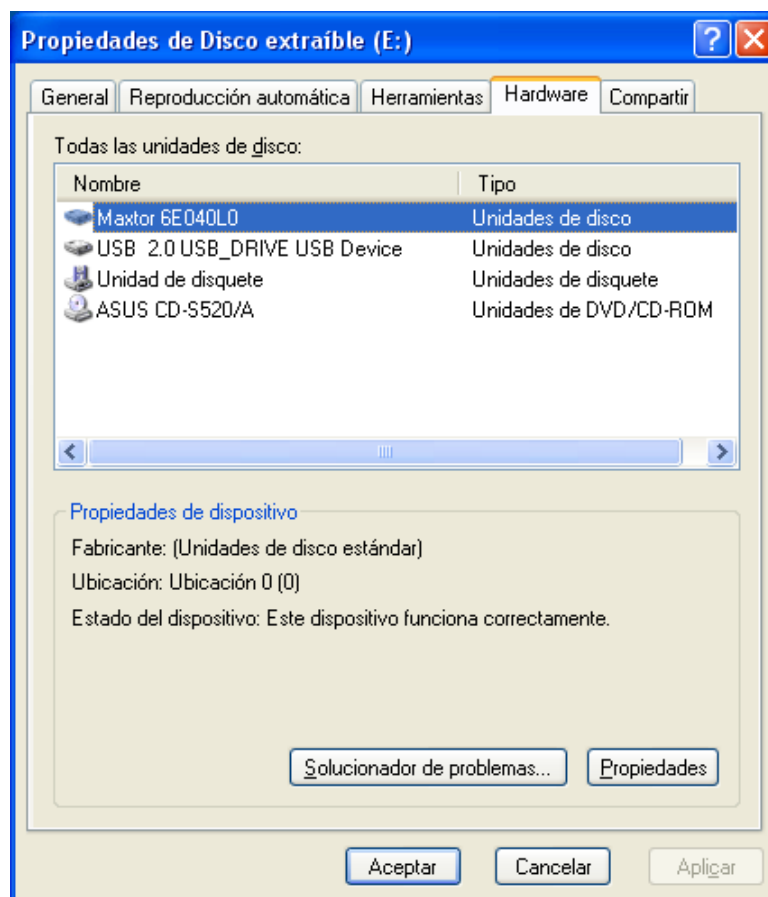
- b. ¿Cuál es el espacio utilizado de la unidad en GB? \_\_\_\_\_
- c. ¿Cuál es el espacio libre de la unidad en GB? \_\_\_\_\_

**Paso 4: Busque otros dispositivos de almacenamiento**

- a. Haga clic con el botón secundario en el botón **Inicio** y seleccione **Explorar**. Seleccione **Mi PC** en la ventana izquierda.



- b. ¿Cuántas letras de unidades aparecen en la ventana? \_\_\_\_\_
- c. Haga clic con el botón secundario en cualquier ícono de unidad que no sea el C: y seleccione **Propiedades**. Aparecerá la ventana **Propiedades de Disco extraíble**.
- d. Seleccione la ficha **Hardware**, donde se proporciona información sobre cada dispositivo y se indica si funciona como corresponde.



### **Paso 5: Reflexión**

- a. ¿Por qué es importante saber qué cantidad de memoria RAM tiene la computadora?

---

---

- b. ¿Por qué es importante el tamaño del disco duro, así como el espacio utilizado?

---

---

---