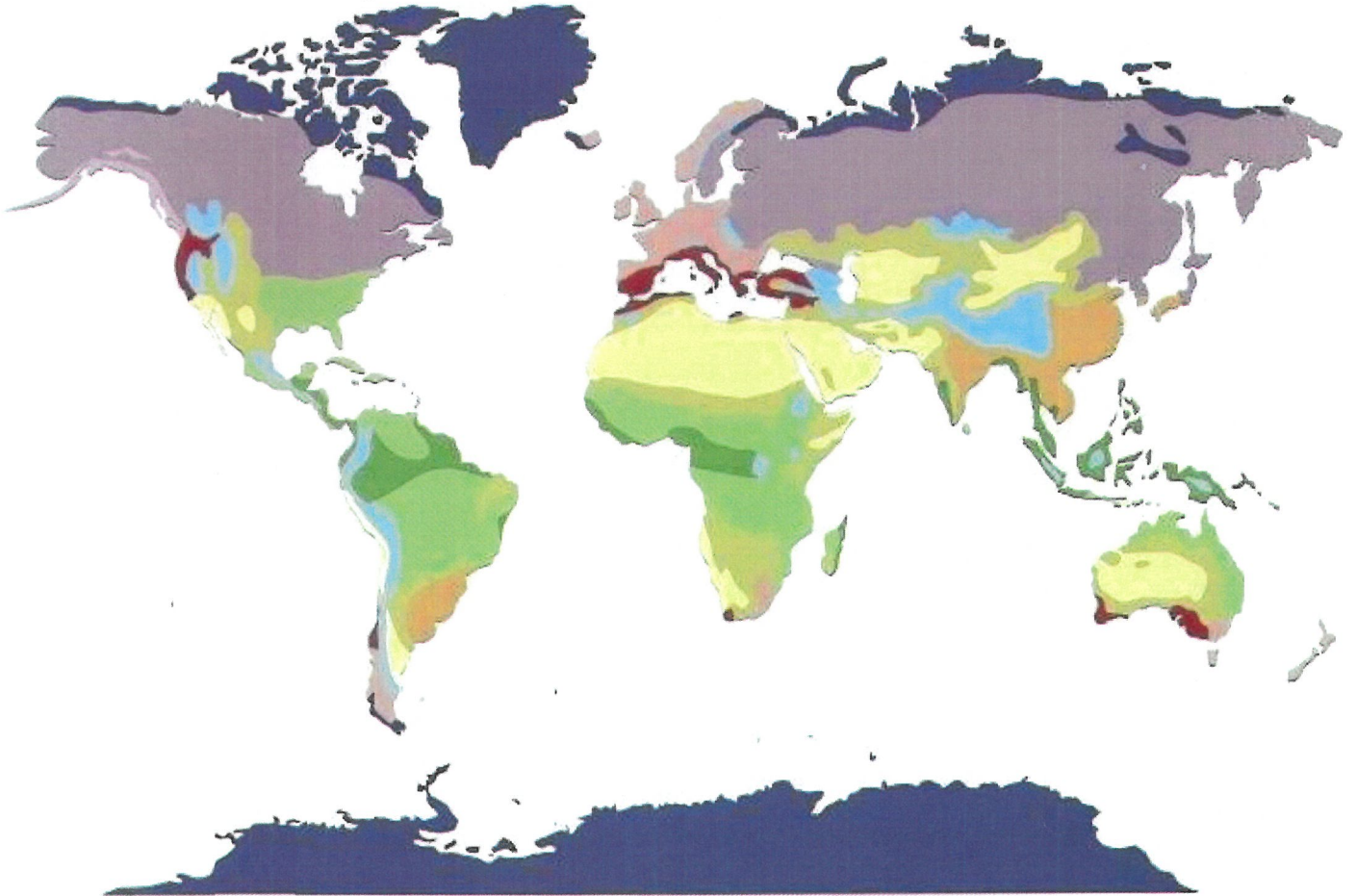


## DOSSIER DE RECUPERACIÓ DE 3R d'ESO – CIÈNCIES SOCIALS

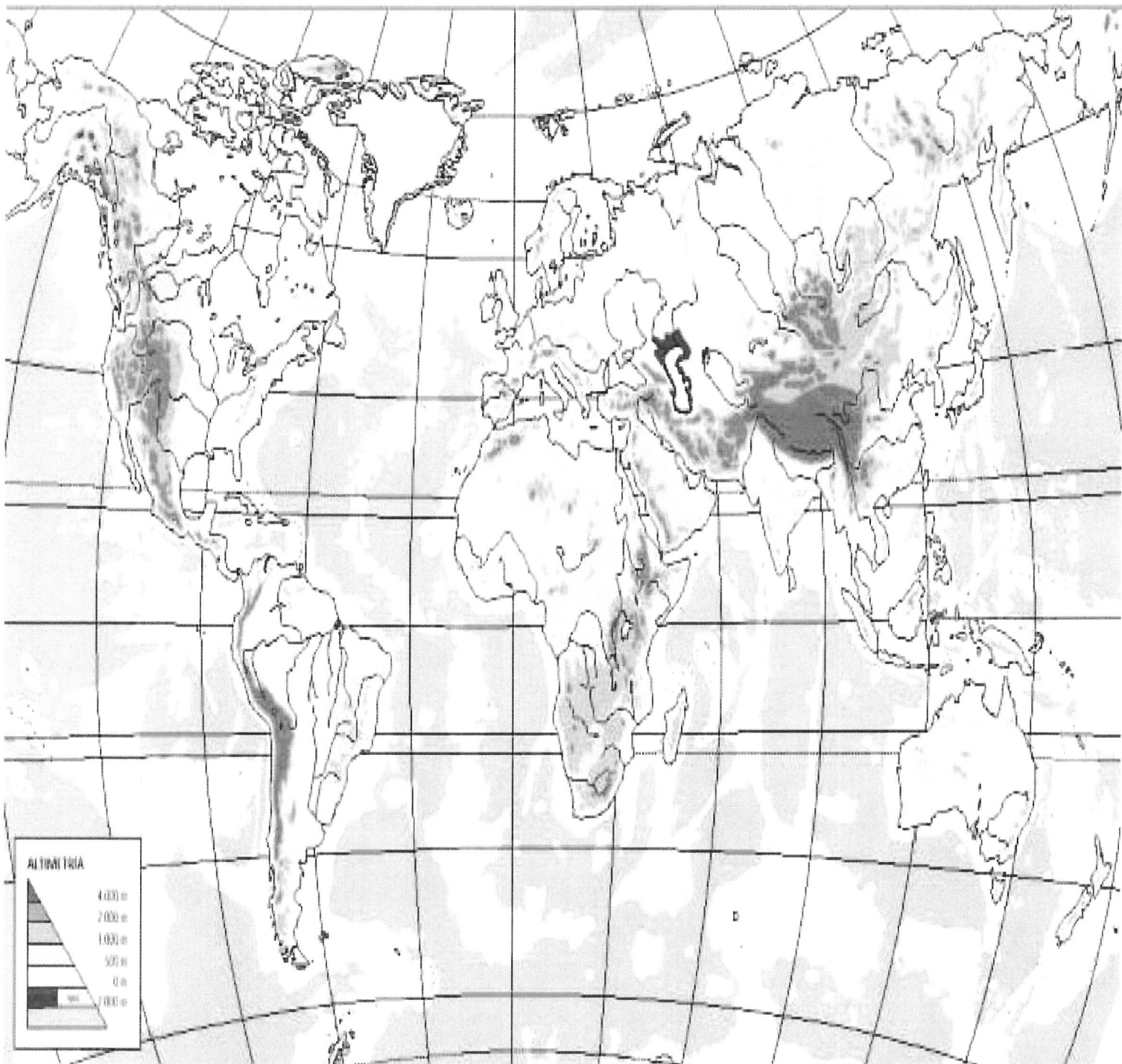
### GEOGRAFIA

1.- Ubica les zones climàtiques de la terra i els tipus climàtiques de cadascuna d'elles. Fes la llegenda en la part inferior del full.



2. Mapa físic món: ubica les unitats de relleu indicades en el mapa que et proporciono.

Amèrica	Europa	Àsia
Àfrica	Antàrtida	Oceania
Oceà Atlàntic	Oceà Pacífic	Oceà Índic
Oceà Glacial Antàrtic	Oceà Glacial Àrtic	Muntanyes Rocalloses
Serralada dels Andes	Muntanyes dels Atlas	Himàlaia
Riu Mississipí	Riu Amazones	Riu Nil
Riu Níger	Riu Congo	Riu Ganges
Aconcagua	Everest	



3. Mapa físic d'Europa: ubica les unitats de relleu indicades en el mapa que et proporciono.

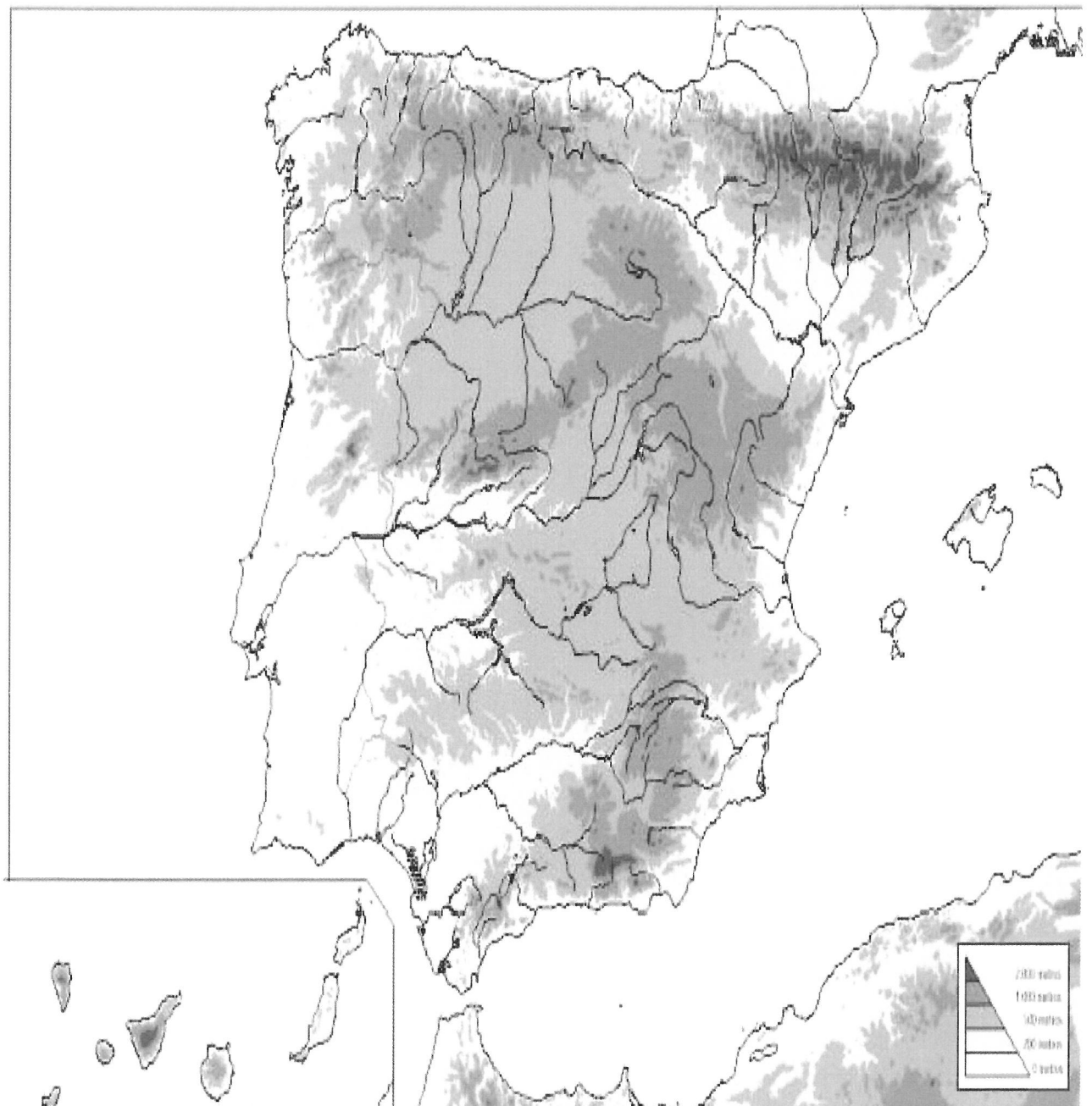
Ebre	Tajo	Tàmesi
Oceà Atlàntic	Mar Caspi	Mar Negre
Muntanyes Escandinaves	Mar Mediterrani	Duero
Serralada dels Alps	Serralada dels Urals	Pirineus
Muntanyes dels Carpats	Tajo	Guadalquivir
Loira	Sena	Rin
Elba	Volga	Po
Danubi	Serralada Apenins	Aneto
Mont Blanc	Mulhacén	Serralada Balcans

MAPA FÍSIC EUROPA



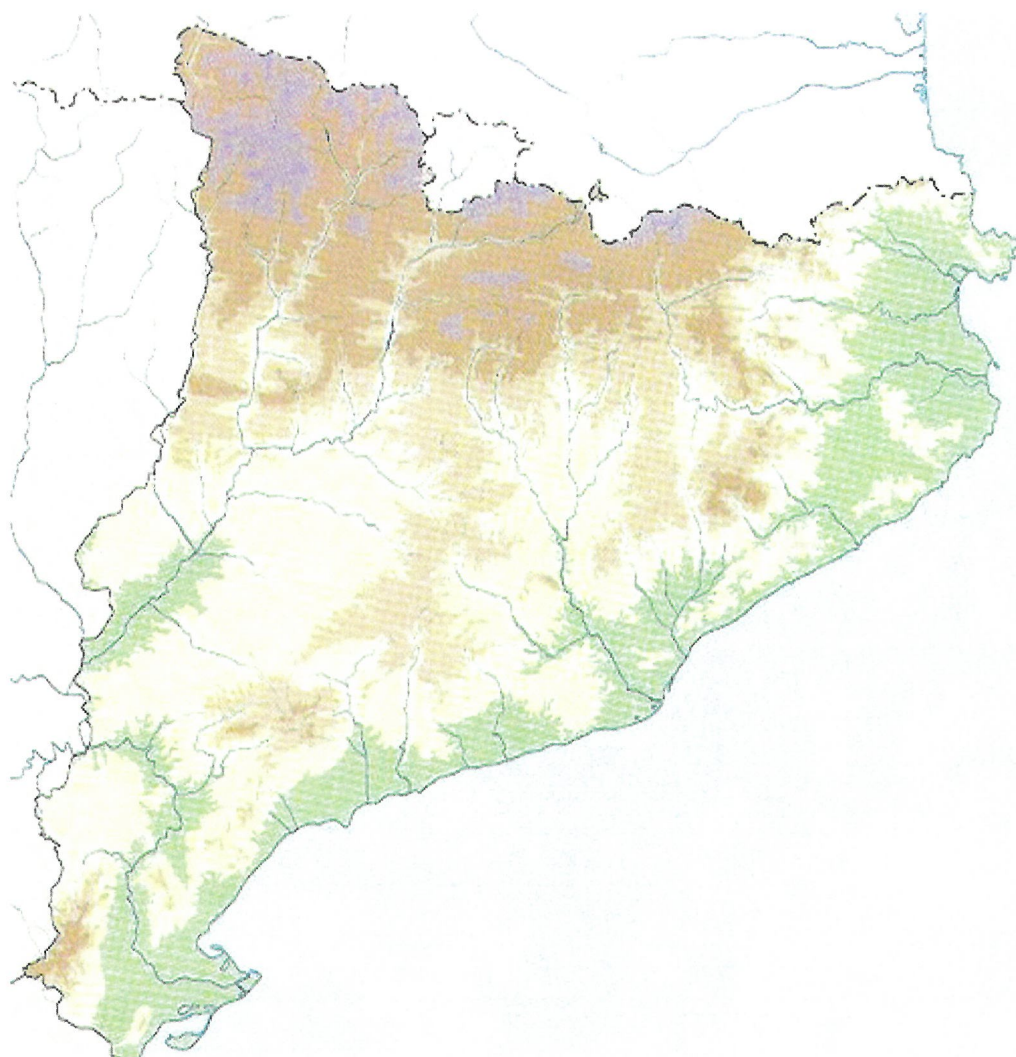
4. Mapa físic d'Europa: ubica les unitats de relleu indicades en el mapa que et proporciono.

Ebre	Tajo	Tàmesi
Oceà Atlàntic	Mar Caspi	Mar Negre
Muntanyes Escandinaves	Mar Mediterrani	Duero
Serralada dels Alps	Serralada dels Urals	Pirineus
Muntanyes dels Carpats	Tajo	Guadalquivir
Loira	Sena	Rin
Elba	Volga	Po
Danubi	Serralada Apenins	Aneto
Mont Blanc	Mulhacén	Serralada Balcans



5.- Mapa físic de Catalunya: ubica les unitats de relleu indicades en el mapa que et proporciono.

Ebre	Ter	Depressió Central
Serralada Litoral,	Segre	Pica d'Estats
Delta de l'Ebre,	Mar Mediterrani	Pirineus
Cap de Creus	Costa Brava,	
Cap Salou	Costa Daurada	
Golf de Roses,	Delta del Llobregat	
Serralada Prelitoral,	Prepirineus	
Golf de Sant Jordi,	Golf de Lleó	
riu Llobregat,	Montsant	



6.- Respon si les següents afirmacions son vertaderes (V) o falses (F).

a) Els recursos naturals estan repartits de manera desigual pel planeta	
b) El desenvolupament econòmic i tecnològic no té res a veure amb l'explotació dels recursos naturals.	
c) Els països rics controlen la major part dels recursos del planeta.	
d) Els països pobres exploten de manera eficaç els recursos naturals que posseeixen.	
e) Els recursos naturals determinen, en part, la distribució de la població al món.	
f) Les desigualtats econòmiques entre països s'expliquen pels seus recursos naturals.	
g) Actualment, són les empreses multinacionals les que controlen els recursos naturals.	

7. Omple els buits:

constitució - dictadura - monarquies - sufragi universal - laics  
confessionals - divisió de poders - executiu - judicial - legislatiu - federal

- El govern té el poder \_\_\_\_\_.
- Els estats en què el cap de l'estat és un rei són \_\_\_\_\_.
- En una democràcia es dóna la \_\_\_\_\_.
- Una \_\_\_\_\_ es presenta quan el poder resideix en grups minoritaris.
- El Parlament té el poder \_\_\_\_\_.
- L'estat \_\_\_\_\_ és el que està constituït per diversos estats sota una mateixa constitució.
- Els estats \_\_\_\_\_ són aquells en què hi ha la separació entre l'església i l'estat.
- \_\_\_\_\_ vol dir que tots els ciutadans majors d'edat poden votar per elegir els seus representants.
- Els estats en què hi ha una religió oficial s'anomenen \_\_\_\_\_.
- La \_\_\_\_\_ és la llei suprema de compliment obligat per a tots els ciutadans.
- Els jutges formen el poder \_\_\_\_\_.

**8. Completa el quadre amb les paraules adequades:**

Controlar el poder executiu –jutges– aplicar les lleis– Senat– tribunals de justícia– ministeris– diputats–ministres i president del govern– vetllar pel compliment de les lleis– Congrés dels Diputats

Poder	Funcions	Òrgans	Responsables
LEGISLATIU			
EXECUTIU			
JUDICIAL			

**9. Situa les comunitats autònomes de l'estat espanyol i pinta-les al mapa:**



10. Situa les comarques de Catalunya i pinta-les al mapa:



11. Classifica els següents conceptes segons el sector econòmic a què pertanyen.

Agricultura – mineria – educació – serveis financers - fonts d'energia – indústria – fàbrica – explotació forestal – comerç interior – comerç exterior – pesca d'altura – infraestructura de transport – turisme.

**SECTOR PRIMARI**

**SECTOR SECUNDARI**

**SECTOR TERCIARI**



12. Observa les següents imatges i omple el quadre amb els elements del paisatge agrari.

Imatge 1



Imatge 2



IMATGE 1

IMATGE 2

Grandària		
Límits de les parcel·les		
Manera d'obtenir l'aigua		
Varietat d'espècies		

13. Classifica els següents tipus d'energia segons siguin renovables o no renovables:

Carbó – maremotriu - solar – petroli – geotèrmica - eòlica – hidràulica – urani (nuclear) – biomassa – gas natural

RENOVABLES	NO RENOVABLES

## HISTÒRIA

14. Explica quines parts del món coneixien els europeus a principis del segle XV.

15. Nomena 3 instruments de navegació que van fer més fàcils les expedicions marítimes del segle XV.

16. Explica breument qui són els següents personatges històrics:

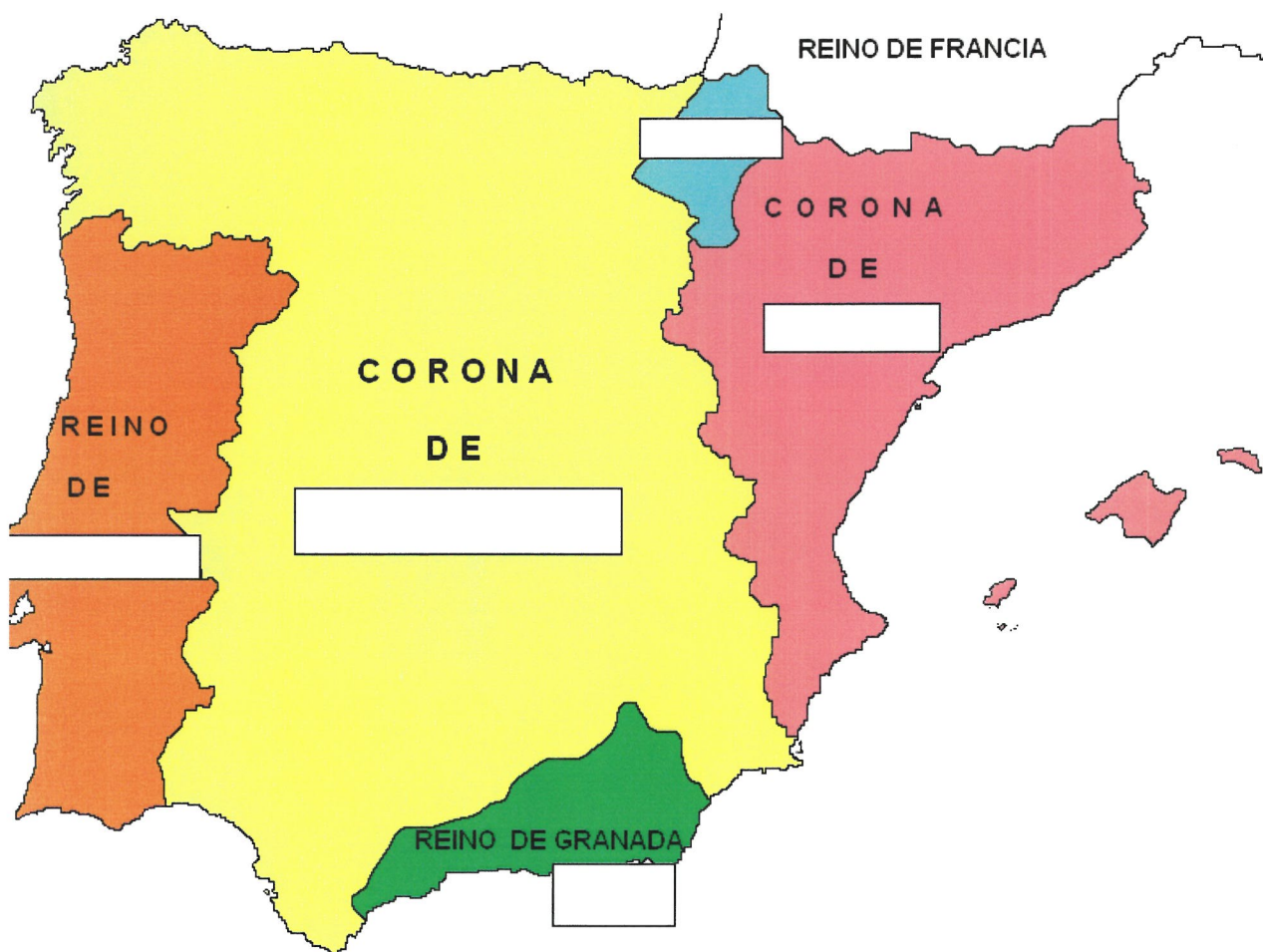
Personatge	Motiu
Cristòfol Colom	
Juan Sebastián Elcano	
Francisco Pizarro	
Hernán Cortés	

17. Localitza les civiltzación americanes i escriu la llegenda del mapa:

### Localización de las Civilizaciones Americanas



18. Completa el mapa de la península Ibèrica del segle XV:



19. Digues quines eren les 3 característiques de l'Humanisme:

20. Relaciona cada personatge amb la definició correcta:

- |                        |  |
|------------------------|--|
| A. Erasme de Rotterdam | Iniciador de la reforma protestant.                        |
| B. Johannes Guttemberg | Pensador humanista, autor de <i>l'Elogi de la follia</i> . |
| C. Nicolau Copèrnic    | Inventor del telescopi.                                    |
| D. Galileu Galilei     | Inv Científic que va elaborar la teoria heliocèntrica.     |
| E. Martí Luter         | Inventor de la impremta                                    |

21. Completa la informació sobre l'art del Renaixement (tens al primera lletra de cada paraula per ajudar-te):

El Renaixement va ser un moviment artístic que va néixer a l..... Es divideix en 2 etapes el Q..... i el C..... Intenta recuperar les característiques de l'art clàssic (antigues Grècia i Roma). En arquitectura, Brunelleschi va crear un nou element arquitectònic: la c..... En pintura, els artistes dominen l'espai i pinten els quadres amb la tècnica de la p..... (utilitzant la forma del triangle). En escultura es feien moltes escultures n..... perquè es buscava ser fidel a l'anatomia humana, i els principals materials utilitzats eren el m..... i el b.....

13. Llegeix el text i contesta les preguntes:

Amb els Reis Catòlics es va imposar el nou model de **monarquia autoritària**, sobretot a Castella.

A la Corona d'Aragó, s'hi van mantenir les institucions medievals, però es creà la figura del **virrei**, el representant del monarca a cada territori de la Corona.

A Castella, la monarquia va aconseguir d'imposar del tot el seu poder. **Va reformar les institucions** i va crear tot un seguit d'organismes:

- La **Santa Hermandad**. Cos armat que perseguia els criminals.
- Els **Consells**. Estaven formats per juristes elegits pel rei, encarregats d'assessorar-lo.
- **L'exèrcit professional** i permanent.
- **L'Audiència Reial** o **Cancelleria**. Controlava la justícia.
- La **Comptadoria Reial d'Hisenda**. Reforçava el sistema de recaptació d'impostos. Van crear la figura del **corregidor**, funcionari reial que presidia i governava l'ajuntament.

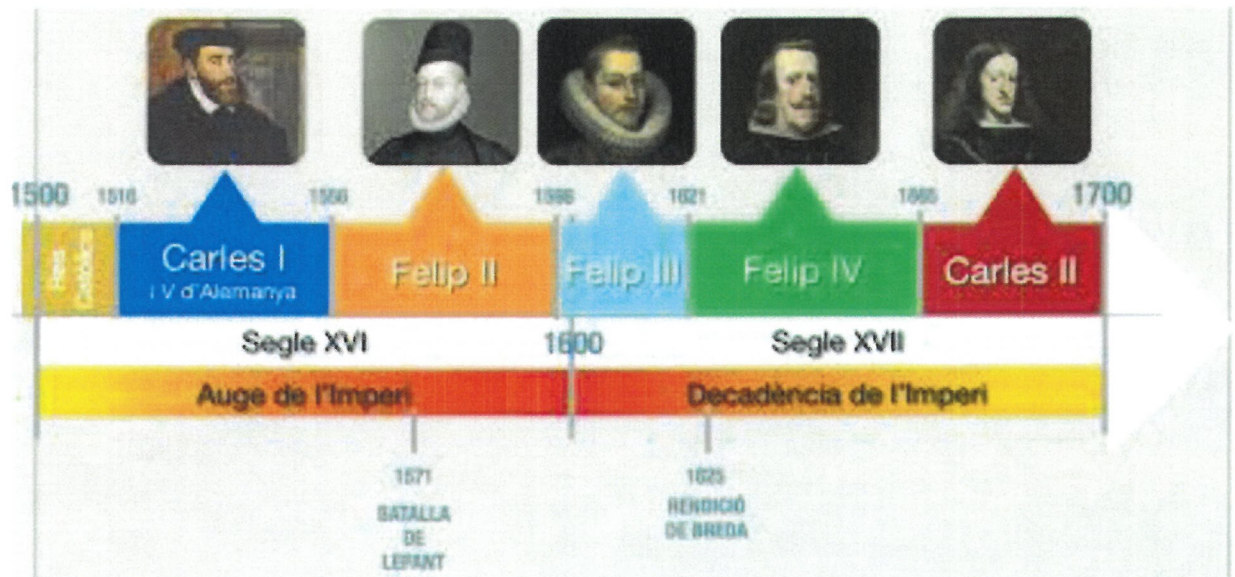
Es va obligar tots els **jueus** a convertir-se, i els qui no ho van fer van ser perseguits i expulsats (1492).

Això mateix va passar amb els musulmans: a partir del 1499 van ser obligats a batejar-se (**moriscos**) o a exiliar-se.

Per mantenir la **uniformitat religiosa** van restablir el **Tribunal de la Inquisició**.

1. Qui eren els Reis Catòlics?
2. Quin model polític van imposar els Reis Catòlics?
3. Quina funció tenia el virrei?
4. Completa aquesta taula amb els organismes que van crear els Reis Catòlics a Castella:
5. Com s'anomenava el funcionari reial que presidia i governava l'ajuntament?
6. Quina funció tenia el Tribunal de la Inquisició?

14. Fixa't en l'eix i completa el quadre:



Monarca	Anys de regnat	Esdeveniment